

Ford

TRANSIT COURIER



Eine Idee weiter

Verbrauch und CO₂-Emissionen

	Euro-Norm	Drehmoment Nm	CO ₂ - Emissionen (g/km) ⁰⁰	Kraftstoffverbrauch (l/100 km) ⁰⁰		
				innerorts	außerorts	kombiniert
1,0-l-EcoBoost-Benzinmotor 74 kW (100 PS)	6	170	120	6,7	4,6	5,3
1,0-l-EcoBoost-Benzinmotor 74 kW (100 PS) mit optionalem Start-Stopp-System	6	170	115	6,1	4,6	5,1
1,5-l-TDCi-Dieselmotor 55 kW (75 PS)	6	190	104	4,7	3,6	4,0
1,5-l-TDCi-Dieselmotor 55 kW (75 PS) mit optionalem Start-Stopp-System	6	190	99	4,4	3,5	3,8
1,5-l-TDCi-Dieselmotor 70 kW (95 PS)	6	215	104	4,7	3,6	4,0
1,5-l-TDCi-Dieselmotor 70 kW (95 PS) mit optionalem Start-Stopp-System	6	215	99	4,4	3,5	3,8
1,5-l-TDCi-Dieselmotor 70 kW (95 PS) mit optionalem Start-Stopp-System und 100 km/h Geschwindigkeitsbegrenzer	6	215	96	4,4	3,4	3,7

⁰⁰Die angegebenen Werte wurden nach dem vorgeschriebenen Messverfahren [VO (EG) 715/2007 und VO (EG) 692/2008 in der jeweils gültigen Fassung] ermittelt. Die Angaben beziehen sich nicht auf ein einzelnes Fahrzeug und sind nicht Bestandteil des Angebotes, sondern dienen allein Vergleichszwecken zwischen den verschiedenen Fahrzeugtypen. Hinweis nach Richtlinie 1999/94/EG: Der Kraftstoffverbrauch und die CO₂-Emissionen eines Fahrzeugs hängen nicht nur von der effizienten Ausnutzung des Kraftstoffs durch das Fahrzeug ab, sondern werden auch vom Fahrverhalten und anderen nicht technischen Faktoren beeinflusst. CO₂ ist das für die Erderwärmung hauptsächlich verantwortliche Treibhausgas. Für weitere Informationen siehe Pkw-EnVKV-Verordnung.



Visionär. Wegweisend. Genial.
Jeder Ford trägt seine Handschrift.

Henry Ford

Kraftstoffverbrauch und CO₂-Emissionen für alle in der Broschüre aufgeführten PKW-Modelle nach VO (EG) 715/2007 und VO (EG) 692/2008 in der jeweils geltenden Fassung: 5,3 - 3,7 l/100 km (kombiniert); CO₂-Emissionen: 120 - 96 g/km (kombiniert). Die jeweiligen Verbrauchs- und Emissionswerte finden Sie auf Seite 26.



Für mehr Effizienz im Arbeitsalltag.

Gestatten: Der Ford Transit Courier! Effizient, spritzig und einfach zu fahren. Er kombiniert einen niedrigen CO₂-Ausstoß und geringe Betriebskosten mit einer guten Kraftstoffeffizienz. Noch mehr an Attraktivität gewinnt der Ford Transit Courier durch die zur Auswahl stehenden Motorisierungen – den preisgekrönten EcoBoost-Benzinmotor und den TDCi-Dieselmotor.

Aber der Ford Transit Courier ist nicht nur für Ihren Geldbeutel ein Gewinn. Dank seiner kompakten Abmessungen lässt er sich mühelos durch den Stadtverkehr dirigieren. Gleichzeitig sorgen sein großes Laderaumvolumen von 2,3 m³* und seine maximale Nutzlast von bis zu 588 kg dafür, dass sich auch größere Aufträge problemlos bewerkstelligen lassen.

1,5-l-TDCi-Dieselmotor 70kW (95PS)
und optionalem Start-Stopp-System

99g/km** CO₂

3,8 l/100 km**



Quelle: ukipme.com/engineoftheyear

*Gemessen in Kubikmetern nach ISO 3832 und SAE.

**Angaben beziehen sich auf den kombinierten Wert nach VO (EG) 715/2007 und VO (EG) 692/2008 in der jeweils geltenden Fassung.





Alles, was Sie brauchen, um Ihren Arbeitsalltag angenehmer zu gestalten.

Im Ford Transit Courier ist nicht nur Ihre Ladung gut aufgehoben – auch für Sie wurde an alles gedacht. In der Fahrerkabine finden Sie bequeme Sitze, eine in Höhe und Reichweite einstellbare Lenksäule und elektrische Fensterheber* vorn. Hinzu kommt eine Vielzahl an durchdachten Funktionen, die Ihnen den Arbeitsalltag erleichtern.

Ausstattung

- MyFord Dock* zum Befestigen und Laden mobiler Geräte, einschließlich Smartphones und Satelliten-Navigationssystemen
- "MyConnection-Radio"*, mit dem Sie Ihre Musik über Bluetooth® oder ein USB-Kabel auf die Lautsprecher Ihres Fahrzeugs streamen können
- Große Mittelkonsole mit Stauraum für DIN A4-Dokumente und kleine Laptops
- Überkopfkonsole*
- Rückfahrkamera (Wunschausstattung, nur in Verbindung mit bestimmten Audiosystemen)
- Staufach unter dem Sitz*

*Serienausstattung bei Trend, Kombi Trend und Sport.

Hinweis Die Bluetooth®-Wortmarke und Symbole sind Eigentum der Bluetooth SIG, Inc. und werden von der Ford-Werke GmbH und zugehörigen Unternehmen unter Lizenz verwendet. Andere Marken sind Eigentum der jeweiligen Inhaber.

Großzügiges Platzangebot, bequemer Ein- und Ausstieg.

Mit seiner Transportkapazität von 2,3 m³* und einer Nutzlast zwischen 430 kg und 588 kg, erfüllt der Ford Transit Courier nahezu alle Anforderungen im Arbeitsalltag. Die seitliche Schiebetür bietet eine Öffnungsweite von 601 mm (in Verbindung mit einer Gittertrennwand), sodass sich Ladung mit Leichtigkeit verstauen lässt.



Intelligente Ideen.

Zur Serienausstattung gehört eine asymmetrisch öffnende Doppelflügelhecktür mit einem Öffnungswinkel von 157 Grad. Sie bietet ungehinderten Zugang zum Laderaum und trägt so dazu bei, dass der großzügig bemessene Platz optimal genutzt werden kann. Seitlich angebrachte Verzurrösen sorgen dafür, dass der Boden weitestgehend frei ist und nach getaner Arbeit mühelos gereinigt werden kann.



Beladen mit cleveren Ideen.



Verschiedene Trennwände

Je nach Ausstattungsvariante steht eine Auswahl an DIN- und ISO-Norm erfüllenden Trennwänden (verglast oder unverglast) zur Verfügung. Für mehr Flexibilität steht optional eine Gittertrennwand mit einem falt- und versenkbaren Beifahrersitz zur Verfügung. (Serienmäßig bei Trend)



Heckfenster-Schutzgitter

Die Schutzgitter werden an der Innenseite der Heckfenster angebracht. Sie gewähren höhere Sicherheit ohne den Blick nach hinten zu behindern. (Zubehör, nicht für Kombi)

Dachreling und Querträger

Zum einfachen und sicheren Transport verschiedenster Ladung. Die abschließbaren Querträger (Zubehör) sind nur in Verbindung mit der Dachreling (Wunschausstattung und Zubehör) erhältlich.

ClimAir®+ Windabweiser

Reduzieren Windturbulenzen und Geräusche, sodass Sie Ihre Fahrt bei geöffnetem Fenster genießen können, selbst bei leichtem Regen. (Zubehör, für Seitenfenster vorn)

Xvision (SCC)®+ Park-Pilot-System

Ein Warnton hilft beim Einparken, die Abstände an der Fahrzeugfront einzuschätzen. (Zubehör)



Schmutzfänger

Die Schmutzfänger in Paßform schützen Ihren Ford Transit Courier vor Steinschlagschäden und Spritzwasser. Für vorn und/oder hinten erhältlich. (Zubehör)

Brink®+ Anhängervorrichtungen

Für zusätzliche Transport- und Staukapazität. Als abnehmbare oder fest montierte Version erhältlich. Geeignet für den Transport eines Fahrradträgers für max. 2 Fahrräder. Gesamtgewicht der Fahrräder dabei max. 60 kg. (Zubehör)

Ford Transit Courier Kombi. Nicht nur für den Transport von Personen geeignet...

Sie müssen Personen und Ladung transportieren? Dann ist der vielseitige Ford Transit Courier Kombi genau das Richtige für Sie. Die komfortablen Sitze bieten Platz für bis zu fünf Personen. So können Sie beispielsweise Ihre Mitarbeiter samt Werkzeug und Ausrüstung morgens bequem zu ihrem Arbeitsplatz bringen und nach der Ankunft die Rücksitze umklappen, um im Handumdrehen einen geräumigen Transporter zu schaffen, der vielen, noch so anspruchsvollen Aufgaben, gewachsen ist.



Der geräumige Innenraum des Ford Transit Courier Kombi bietet reichlich Platz für bis zu fünf Personen plus Gepäck. Wenn die umklappbaren Rücksitze nach vorn umgelegt werden, steht Ihnen ein Gepäckraum von 1,69 m³* zur Verfügung.





Ford Transit Courier



Basis

Highlights der Außenausstattung

- Energie-Rückgewinnungs-System
- Ford Easy Fuel Komfortanksystem
- 15"-Stahlräder mit Radnabenabdeckung

Highlights der Innenausstattung

- Airbag, Fahrerseite
- Große Mittelkonsole mit zwei Getränkehaltern und Stauraum für DIN A4-Dokumente
- Lenksäule, in Höhe und Reichweite einstellbar
- Trennwand, Kunststoff, voll
- Zentralverriegelung mit Fernbedienung

Auf Langlebigkeit ausgelegt.

Konstruiert und getestet nach den strengen Ford Standards bietet der Ford Transit Courier in einem kompakten Äußeren ein hohes Maß an Zuverlässigkeit und Robustheit.

Besondere Merkmale:

- Durchführung des Ford Testprogramms, bei dem ein jahrelanger Einsatz unter härtesten Bedingungen simuliert wird
- Umfangreiche Sicherheitsausstattung, wie z.B. Fahrer- und Beifahrerairbag** (letzterer ist teilweise Wunschausstattung), elektronisches Sicherheits- und Stabilitätsprogramm (ESP), Berganfahrassistent, Traktionskontrollsystem, Überschlagschutz, Sicherheits-Bremsassistent und Notbremslicht
- Lange Wartungsintervalle von 30.000 km/12 Monaten (je nachdem, was zuerst eintritt) zur Reduzierung der Betriebskosten
- Mehrteiliger Aufbau des hinteren Stoßfängers zur Reduzierung der Reparaturkosten
- 12 Jahre Garantie gegen Durchrostung*

*bitte beachten Sie die jeweils gültigen Garantiebedingungen.

**Hinweis: Wenn das Fahrzeug mit einem funktionsfähigen Beifahrerairbag ausgestattet ist, darf kein rückwärts gerichteter Kindersitz auf dem Beifahrersitz angebracht werden. Der sicherste Platz für Kinder ist die zweite Sitzreihe, wobei grundsätzlich auf eine ordnungsgemäße Sicherung zu achten ist.



Ford Transit Courier



Trend

Außenausstattung zusätzlich zu Basis

- Außenspiegel und Türgriffe in Wagenfarbe
- Nebelscheinwerfer
- 15"-Stahlräder mit Radzierblenden

Innenausstattung zusätzlich zu Basis

- Audiosystem "MyConnection-Radio"
- Außenspiegel elektrisch einstellbar und beheizbar
- Fahrersitz mit manueller Lendenwirbelstütze und Armlehne
- Gittertrennwand um Fahrersitz drehbar
- Innenraumbeleuchtung
- Lederlenkrad und Lederschaltknäuf
- MyFord Dock
- Überkopfkonsole

- Staufach unter dem Sitz

Sport

Außenausstattung zusätzlich zu Trend

- 16"-Leichtmetallräder in Magnetic Grey lackiert
- Stoßfänger vorn und hinten in Wagenfarbe lackiert
- Design-Element im Stoßfänger vorn und hinten
- Seitenschweller
- Streifen auf der Motorhaube
- Außenspiegel elektrisch einstellbar und beheizbar mit Spiegelgehäuse in Magnetic Grey Lackierung

Innenausstattung zusätzlich zu Trend

- Lederlenkrad und Lederschaltknäuf mit roten Ziernähten
- Teilledersitze in anthrazit



Große Mittelkonsole.

Im Innern des Ford Transit Courier gibt es eine Menge an praktischem Stauraum. Dazu zählt unter anderem eine große Mittelkonsole, die Platz für DIN A4-Dokumente und kleine Laptops bietet.



Geschwindigkeitsregel- anlage mit Geschwindigkeits- begrenzer.

Über die Geschwindigkeitsregelanlage legen Sie die Fahrgeschwindigkeit fest und mit dem Geschwindigkeitsbegrenzer können Sie eine Höchstgeschwindigkeit einstellen, die Sie nicht überschreiten möchten. (Wunschausstattung, nicht verfügbar für Sport)



Ford SYNC mit AppLink*.

Mit Ford SYNC lassen sich die gängigsten MP3-Player, Bluetooth-fähigen Telefone, USB-Laufwerke und sogar die Apps auf Ihrem Smartphone mit einfachen Sprachbefehlen steuern. Zudem gestattet der Notruf-Assistent** bei einem Unfall das schnelle Absetzen von Notrufen. (Wunschausstattung)



*Kompatibles Mobiltelefon erforderlich. Eine Liste der AppLink kompatiblen Apps werden Sie auf der Internetseite von Ford oder im Ford App-Katalog finden, der über die Stores für iOS und Android erhältlich ist. SYNC AppLink und der Notruf-Assistent werden nicht von allen europäischen Sprachen unterstützt. **Der Notruf-Assistent ist in mehr als 30 europäischen Ländern einsatzbereit. Das System erfordert ein kompatibles Mobiltelefon, das zum Zeitpunkt der Airbagauslösung (außer bei Knieairbag) oder beim Abschalten der Kraftstoffpumpe angeschlossen sein muß.



Ford Easy Fuel.

Eine einzigartige Sicherheitsvorrichtung verhindert, dass aus Versehen der falsche Kraftstoff getankt wird. Das Aufschrauben verschmutzter Tankdeckel gehört ebenfalls der Vergangenheit an. (Serienausstattung)

MyFord Dock.

MyFord Dock ist direkt auf dem Armaturenräger positioniert und sorgt dafür, dass Sie Ihr Smartphone, Ihren MP3-Player oder Ihr Navigationsgerät immer bequem in Reichweite haben. Streamen Sie Ihre Musik über Bluetooth® auf die Lautsprecher Ihres Fahrzeugs oder verwenden Sie ein USB-Kabel, das an das "MyConnection-Radio" angeschlossen wird. Das Fach mit Deckel bietet Platz für Ihr Gerät und verfügt über einen USB-Anschluss (nur Laden möglich). (Serienausstattung bei Trend, Kombi Trend und Sport)

Hinweis: Die Bluetooth®-Wortmarke und Symbole sind Eigentum der Bluetooth SIG, Inc. und werden von der Ford-Werke GmbH und zugehörigen Unternehmen unter Lizenz verwendet. Andere Marken sind Eigentum der jeweiligen Inhaber.



Staufach unter dem Sitz.

Ein praktisches Staufach unter dem Sitz bietet genug Platz, um ein DIN A4-Klembrett, einen Tablet-PC oder ein kleines Laptop unterzubringen. (Serienausstattung bei Trend, Kombi Trend und Sport)



Sicherheit

In der gesamten Ford Transit Courier-Modellpalette sorgt eine ganze Reihe an neuesten Technologien für Ihren Schutz, den Schutz Ihrer Beifahrer und den Schutz Ihrer Ladung.

- Fahrer- (Serienausstattung) und Beifahrer-Airbag* (Wunsch-ausstattung bei Kastenwagen, Serienausstattung bei Kombi)
- Seitenairbag für Fahrer und Beifahrer* (Wunschausstattung bei Kastenwagen, Serienausstattung bei Kombi)
- Kopf-Schulterairbag, vorn (Serienausstattung bei Kombi)
- Knieairbag, Fahrerseite (Wunschausstattung bei Kombi)
- Verzurrösen (DIN- und ISO-Konform) im Laderaum (Serienausstattung)
- Geschwindigkeitsbegrenzer (Wunschausstattung)
- Elektronisches Sicherheits- und Stabilitätsprogramm und zugehörige Funktionen (Serienausstattung)
- Zentralverriegelung mit Fernbedienung (Serienausstattung)
- Wegfahrsperre (Serienausstattung)

Hinweis: Wenn das Fahrzeug mit einem funktionsfähigen Beifahrerairbag ausgestattet ist, darf kein rückwärts gerichteter Kindersitz auf dem Beifahrersitz angebracht werden. Der sicherste Platz für Kinder ist in der zweiten Sitzreihe, wobei grundsätzlich auf eine ordnungsgemäße Sicherung zu achten ist.

Elektronisches Sicherheits- und Stabilitätsprogramm (ESP)

Berganfahrassistent

Der Berganfahrassistent verhindert kurzzeitig ein Zurückrollen des Fahrzeuges beim Anfahren am Berg, wenn Sie den Fuß vom Bremspedal auf das Gaspedal bewegen. Die Funktion steht sowohl im Vorwärts- als auch im Rückwärtsgang zur Verfügung und ist daher auch beim Abschleppen und beim Ziehen schwerer Lasten ideal. (Serienausstattung)

Sicherheits-Bremsassistent

Erkennt eine Notbremsung und verstärkt den Druck im Bremssystem, um eine höhere Bremskraft zur Verfügung zu stellen. (Serienausstattung)

Notbremslicht

Die Warnblinkanlage schaltet sich bei einer Vollbremsung automatisch ein, um andere Verkehrsteilnehmer vor der Gefahr zu warnen. (Serienausstattung)

Traktionskontrolle

Wird bei niedrigen Geschwindigkeiten Schlupf festgestellt, kann das System mehr Drehmoment auf das Rad mit der besten Traktion übertragen. (Serienausstattung)

Anhängerstabilisierung

Wenn das System feststellt, dass ein gezogener Anhänger zu schlingern beginnt, reduziert es das Motordrehmoment und betätigt die Bremsen, um die Geschwindigkeit zu reduzieren und die Stabilität aufrechtzuerhalten. (Serienausstattung)



Reifendruckkontrollsystem

Ermöglicht Ihnen unterwegs die Überwachung des Reifendrucks und macht Sie auf zu niedrigen Reifenluftdruck (z.B. durch Einstiche) aufmerksam. (Serienausstattung bei Kombi, Wunschausstattung bei Kastenwagen)

Wer die Wahl hat, hat die Qual!

Der Ford Transit Courier - extrem vielseitig

Bei der Wahl eines neuen Nutzfahrzeuges gibt es eine Menge Faktoren zu berücksichtigen. Während einige - wie die Wahl der Karosserieform, benötigtes Laderaumvolumen, Antriebsart und Motorisierung - relativ einfach sind, können andere - wie die Wahl der benötigten Nutzlast - durchaus herausfordernd sein. Hier ist der Ford Transit Courier ein Fahrzeug für viele Einsatzzwecke.

Nutzlast

Die verfügbare Nutzlast ergibt sich aus der Differenz zwischen Leergewicht und zulässigem Gesamtgewicht des Fahrzeuges.

zulässiges Gesamtgewicht des Zuges (zGG)

Das zGG ist das maximal zugelassene Gewicht, das ein Fahrzeug im Fahrbetrieb erreichen darf.

Leergewicht

Das in diesem Katalog gezeigte Leergewicht ist das Eigengewicht des Fahrzeuges (Basis-Ausstattung) ohne Wunschausstattung, inklusive sämtlicher erforderlicher Flüssigkeiten, 90%iger Tankfüllung sowie einem Fahrergewicht von 75 kg.

Fahrer und Mitfahrer

Wir berücksichtigen bei den Leergewichtangaben bereits ein durchschnittliches Fahrergewicht von 75 kg. Abhängig vom tatsächlichen Gewicht des Fahrers aber auch von der Anzahl und Gewicht der Mitfahrer verändert sich die tatsächlich noch verfügbare Nutzlast für Ihre Fracht.

Wunschausstattung (ab Werk)

Fast jede Wunschausstattung hat Auswirkung auf die verbleibende Nutzlast. Zum Beispiel führt der Einbau einer Klimaanlage zu einem um etwa 18 kg höheren Leergewicht und reduziert die Nutzlast entsprechend.

Ausstattungsvarianten

Alle Angaben zum Leergewicht des Fahrzeuges beziehen sich auf ein Fahrzeug der niedrigsten Ausstattungsvariante (Basis) ohne Wunsch- oder Zusatzausstattung. Modelle der Ausstattungsvariante Trend wiegen aufgrund der besseren Serienausstattung etwas mehr.

Zubehör und nachträgliche Umbauten

Denken Sie bereits bei der Fahrzeugbestellung an mögliches Zubehör oder nachträgliche Um- und Aufbauten. Jede weitere zusätzliche Ausstattung erhöht das Leergewicht und reduziert die verfügbare Nutzlast. Auf der anderen Seite sollen die gewünschten Zusatzausstattungen und Umbauten Ihren Anforderungen entsprechen. Ihr Ford Partner berät Sie gerne.

Passen Sie den Ford Transit Courier Ihren Bedürfnissen an. Ihr Ford Partner hilft Ihnen gerne dabei, dass auf Ihre beruflichen Anforderungen zugeschnittene Fahrzeug auszuwählen. Dies schließt neben den technischen Spezifikationen auch Wunschausstattung und Zubehör mit ein.

Technische Informationen für Fahrzeugumbauer finden Sie in der BEMM auf www.ford.de/Aufbauersteller

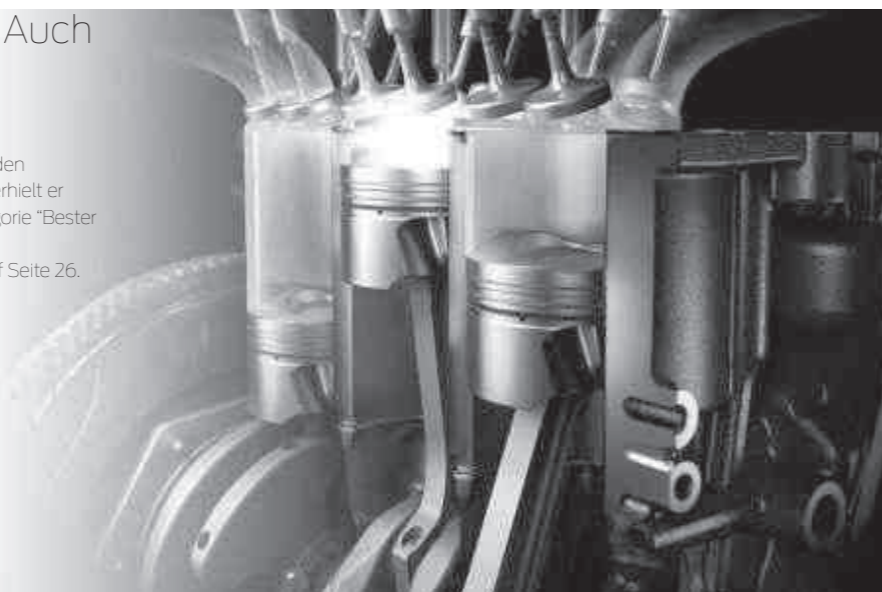
Der 1,0-l-EcoBoost-Benzinmotor: Auch in 2016 ausgezeichnet

Nach den Gewinnen in den Jahren 2012 und 2013 verlieh die Jury dem hocheffizienten Dreizylinder-Triebwerk 2014 zum dritten Mal in Folge den prestigeträchtigen Titel „International Engine of the Year“. Zusätzlich erhielt er 2015 und 2016 den Titel „International Engine of the Year“ in der Kategorie „Beste Motor bis 1 Liter Hubraum“

Hinweis: Die jeweiligen Verbrauchs- und Emissionswerte finden Sie auf Seite 26.



Quelle: ukipme.com/engineoftheyear



Gewichte und Lasten

	Nutzlast	Zul. Gesamtgewicht (kg)	EG-Leergewicht (kg)	max. zulässige Achslast vorn (kg)	max. zulässige Achslast hinten (kg)	Achsübersetzung	Zul. Gesamtgewicht des Zuges (kg)
Transit Courier							
1,0-l-EcoBoost-Benzinmotor 74 kW (100 PS)	575-430	1.765	1.190-1.335	728-772	462-563	4.06	2.675
1,0-l-EcoBoost-Benzinmotor 74 kW (100 PS) mit optionalem Start-Stopp-System	575-430	1.765	1.190-1.335	728-772	462-563	4.06	2.675
1,5-l-TDCI-Dieselmotor 55 kW (75 PS)	588-443	1.795	1.207-1.352	741-785	466-567	3.37	2.295
1,5-l-TDCI-Dieselmotor 55 kW (75 PS) mit optionalem Start-Stopp-System	588-443	1.795	1.207-1.352	741-785	466-567	3.37	2.295
1,5-l-TDCI-Dieselmotor 70 kW (95 PS)	586-441	1.795	1.209-1.354	743-787	466-567	3.37	2.295
1,5-l-TDCI-Dieselmotor 70 kW (95 PS) mit optionalem Start-Stopp-System	586-441	1.795	1.209-1.354	743-787	466-567	3.37	2.295
Transit Courier Kombi							
1,0-l-EcoBoost-Benzinmotor 74 kW (100 PS)	485	1.765	1.280	741	539	4.06	2.675
1,0-l-EcoBoost-Benzinmotor 74 kW (100 PS) mit optionalem Start-Stopp-System	485	1.765	1.280	741	539	4.06	2.675
1,5-l-TDCI-Dieselmotor 55 kW (75 PS)	502	1.780	1.278	746	532	3.37	2.280
1,5-l-TDCI-Dieselmotor 55 kW (75 PS) mit optionalem Start-Stopp-System	502	1.780	1.278	746	532	3.37	2.280
1,5-l-TDCI-Dieselmotor 70 kW (95 PS)	500	1.780	1.280	748	532	3.37	2.280
1,5-l-TDCI-Dieselmotor 70 kW (95 PS) mit optionalem Start-Stopp-System	500	1.780	1.280	748	532	3.37	2.280

Hinweis: Die angegebenen Daten beziehen sich auf das Grundmodell ohne Zusatzausstattung. Höher ausgestattete Versionen verfügen über ein größeres Leergewicht und eine entsprechend niedrigere Nutzlast. Wunsch-, Sonder- und Zusatzausstattungen können das Leergewicht zusätzlich erhöhen und die Nutzlast reduzieren. Sämtliche technische Daten entsprechen den zum Zeitpunkt des Drucks vorhandenen Kenntnissen. Sie können sich bis zum Kauf ändern. Das Leergewicht berücksichtigt ein Fahrergewicht von 75 kg, eine 90%ige Füllung des Tanks sowie sämtliche erforderlichen Flüssigkeiten.

Außenausstattung

	Basis	Trend	Sport	Kombi Basis	Kombi Trend
Außendesign					
Dachreling	○	○	●	○	○
Scheinwerfereinfassung, im "Chrom"-Design	-	●	-	-	●
Stoßfänger vorn, in Wagenfarbe	-	-	●	-	-
Türgriffe, in Wagenfarbe	-	●	●	-	●
Funktionale Ausstattung					
Außenspiegel: – elektrisch einstellbar und beheizbar	○	-	-	○	-
– elektrisch einstellbar und beheizbar, in Wagenfarbe (bei Sport in Magnetic Lackierung)	-	●	●	-	●
Doppelflügelhecktür (Asymmetrisch öffnend)	●	●	●	●	●
Frontscheibe beheizbar	○	○	○	○	○
Heckfenster	○	○	○	●	●
Heckscheibenheizung	○	○	○	●	●
Heckschwingtür (beim Kastenwagen nur in Verbindung mit Heckfenster)	○	○	○	○	○
Park-Pilot-System hinten (nur in Verbindung mit Audiosystemen mit SYNC)	○	○	○	○	○
Scheibenwischer, hinten	○	○	○	●	●
Scheibenwischer mit Regensensor (nur in Verbindung mit Scheinwerfer-Assistent mit Tag/Nacht-Sensor und automatisch abblendendem Innenspiegel [ohne Innenspiegel bei Trennwand voll, ohne Fenster])	-	○	○	○	○
Schiebetür, rechts – unverglast	○	●	●	-	-
– mit festem Fenster rechts in der 2. Reihe	○	○	○	-	-
Schiebetür, links und rechts – unverglast	○	○	○	-	-
– mit festen Fenstern in der 2. Reihe	○	○	○	-	-
– mit Fenstern zum Öffnen in der 2. Reihe	-	-	-	●	●
Wärmeschutzverglasung	●	●	●	●	●
4 Stahlräder 6 J x 15" mit 195/60 R15 Reifen – mit Radnabenabdeckung	●	○	-	●	○
– mit Radzierblenden	○	●	-	○	●
4 Leichtmetallräder 6 J x 15" im 5-Speichen-Design mit 195/60 R15 Reifen	-	○	-	○	○
4 Leichtmetallräder 6,5 J x 16" Magnetic lackiert mit 195/55 R16 Reifen	-	-	●	-	-
Reifen-Reparatur-Set	-	-	-	●	●
Reserverad: Notrad 6 J x 15" mit 195/60 R15 Reifen	●	●	●	○	○
Ganzjahresreifen (nicht in Verbindung mit Leichtmetallrädern)	○	○	-	○	○
Winterreifen (nicht in Verbindung mit Leichtmetallrädern)	○	○	-	○	○
Beleuchtung					
dritte Bremsleuchte, hinten	●	●	●	●	●
Halogen-Scheinwerfer	●	●	●	●	●
Nebelscheinwerfer	○	●	●	○	●
Scheinwerfer-Ausschaltverzögerung	●	●	●	●	●
Scheinwerfer-Assistent mit Tag/Nacht-Sensor	-	□	□	□	□
Tagfahrlicht	●	●	●	●	●

● = serienmäßig, ○ = Wunschausstattung gegen Mehrpreis, - = nicht verfügbar, □ = Teil eines Ausstattungspaketes gegen Mehrpreis.

Allergikerfreundlicher Innenraum

Ein leistungsfähiger Pollenfilter verhindert das Eindringen von Staub und Pollen in den Fahrgastraum. (Serienausstattung)

Ausstattungspakete

	Basis	Trend	Sport	Kombi Basis	Kombi Trend
Winter-Paket I:					
– Frontscheibe, beheizbar	○	-	-	○	-
– elektrische Fensterheber vorn mit "Quick-Down" Schaltung auf der Fahrerseite	-	-	-	-	-
– Außenspiegel elektrisch einstellbar und beheizbar	-	-	-	-	-
– Seitenairbags vorn, beheizbarer Fahrersitz und Staufach unter dem Fahrersitz (beim Kastenwagen); beheizbarer Fahrersitz (beim Kombi)	-	-	-	-	-
nicht in Verbindung mit anderen Sitz-Paket	-	-	-	-	-
Winter-Paket II:					
– Frontscheibe, beheizbar	-	○	○	-	-
– Beifahrersitz 2-fach verstellbar, Seitenairbags vorn, beheizbarer Fahrersitz, Staufach unter Beifahrersitz	-	-	-	-	-
nicht in Verbindung mit anderen Sitz-Paket	-	-	-	-	-
nicht in Verbindung mit Gittertrennwand	-	-	-	-	-
Komfort-Paket:					
– Klimaanlage, manuell	-	-	-	○	-
– Lederlenkrad	-	-	-	-	-
– Geschwindigkeitsregelanlage	-	-	-	-	-
– Park-Pilot-System, hinten	-	-	-	-	-
nur in Verbindung mit Audiosystemen mit SYNC und ohne Navigation	-	-	-	-	-

● = serienmäßig, ○ = Wunschausstattung gegen Mehrpreis, - = nicht verfügbar, □ = Teil eines Ausstattungspaketes gegen Mehrpreis.

Technik

	Basis	Trend	Sport	Kombi Basis	Kombi Trend
Bremsen					
Energie-Rückgewinnungs-System	●	●	●	●	●
Scheibenbremsen vorn, Trommelbremsen hinten	●	●	●	●	●
Lenkung					
Servolenkung, elektro-mechanisch (EPAS)	●	●	●	●	●

● = serienmäßig, ○ = Wunschausstattung gegen Mehrpreis, - = nicht verfügbar, □ = Teil eines Ausstattungspaketes gegen Mehrpreis.

Innenausstattung

	Basis	Trend	Sport	Kombi Basis	Kombi Trend
Audio- und Kommunikationssysteme					
Audiosystem "MyConnection-Radio": Radio (AM/FM) mit USB-Anschluss, Bluetooth®-Schnittstelle, 2 Lautsprechern	○	●	●	○	●
– zusätzlich mit digitalem Radioempfang DAB (Digital Audio Broadcasting)	○	○	○	○	○
Audiosystem Radio-CD mit Multifunktionsdisplay, 4 Lautsprechern vorn, USB-Anschluss, mit Ford SYNC inkl. Notruf-Assistent*, Bluetooth®-Schnittstelle mit Sprachsteuerung und Ford Eco-Mode	○	○	○	○	○
– zusätzlich mit digitalem Radioempfang DAB (Digital Audio Broadcasting)	○	○	○	○	○
Ford Navigationssystem mit TFT-Bildschirm, 4 Lautsprechern vorn, USB-Anschluss, Ford SYNC inkl. Notruf-Assistent*, Bluetooth®-Schnittstelle mit Sprachsteuerung, Ford Eco-Mode, manuelle Klimaanlage	○	○	○	○	○
– zusätzlich mit digitalem Radioempfang DAB (Digital Audio Broadcasting)	○	○	○	○	○
Ford Navigationssystem mit TFT-Bildschirm, 4 Lautsprechern vorn, USB-Anschluss, Ford SYNC inkl. Notruf-Assistent*, Bluetooth®-Schnittstelle mit Sprachsteuerung, Ford Eco-Mode, Klimaanlage mit automatischer Temperaturkontrolle	-	○	○	○	○
– zusätzlich mit digitalem Radioempfang DAB (Digital Audio Broadcasting)	-	○	○	○	○
– zusätzlich mit Rückfahrkamera	-	○	○	-	○
"MyFord Dock" (nur in Verbindung mit Audiosystemen ohne CD oder Navigation)	□	●	●	□	●
Innendesign					
Gummimatte vorn	●	●	●	-	-
Teppichbodenbelag vorn mit Fersenschutz auf der Fahrerseite	-	-	-	●	●
Innenbeleuchtung					
Batterieschutz (30 Minuten)	●	●	●	●	●
Innenbeleuchtung vorn	●	-	-	●	-
– zusätzlich mit Kartenleselampe vorn	-	●	●	-	●
Laderaumbeleuchtung	●	●	●	-	-
Laderaumbeleuchtung LED	○	○	○	-	-

● = serienmäßig, ○ = Wunschausstattung gegen Mehrpreis, - = nicht verfügbar, □ = Teil eines Ausstattungspaketes gegen Mehrpreis.

Die Bluetooth®-Wortmarke und Symbole sind Eigentum der Bluetooth SIG, Inc. und werden von der Ford-Werke GmbH und zugehörigen Unternehmen unter Lizenz verwendet. Andere Marken sind Eigentum der betreffenden Inhaber. *Der Notruf-Assistent ist in mehr als 30 europäischen Ländern einsatzbereit. Das System benötigt ein kompatibles Mobiltelefon, das sich zum Zeitpunkt der Airbagauslösung (außer bei Knieairbag) oder beim Abschalten der Kraftstoffpumpe im Fahrzeug befinden und eingeschaltet sein muss.

Innenausstattung

	Basis	Trend	Sport	Kombi Basis	Kombi Trend
Bedienung und Instrumente					
Bordcomputer	-	●	●	○	●
Innenspiegel automatisch abblendend (nicht in Verbindung mit Trennwand ohne Fenster)	-	□	□	□	□
Lenksäule in Höhe und Reichweite einstellbar	●	●	●	●	●
Sitze					
Armlehne, Fahrerseite	□	●	●	-	●
Beifahrersitz, 2-fach manuell einstellbar	●	□	●	●	●
Beifahrersitz, falt- und versenkbar	□	●	-	-	-
Fahrersitz, 2-fach manuell einstellbar	●	-	□	●	□
Fahrersitz, 4-fach manuell einstellbar	□	●	●	-	-
Fahrer- und Beifahrersitz, beheizbar	□	□	□	-	-
Sitzbank hinten, 2. Sitzreihe, 60/40 geteilt, um- und hochklappbar	-	-	-	●	●
Staufach unter Sitz	□	●	●	-	●
Komfortausstattung					
Fensterheber vorn, manuell	●	-	-	●	-
- vorn, elektrisch	○	●	●	○	●
Geschwindigkeitsregelanlage	○	○	-	□	○
- zusätzlich mit einstellbarem Geschwindigkeitsbegrenzer nur in Verbindung mit Audiosystemen die SYNC enthalten	○	○	-	○	○
Handschuhfach	-	●	●	-	●
Klimaanlage, manuell	○	●	●	○	●
- mit automatischer Temperaturregelung	-	○	○	○	○
Mittelkonsole mit Flaschen- und Tickethalter	●	●	●	●	●
Pollenfilter	●	●	●	●	●
Raucher-Paket (Entfall 12-Volt-Anschluss, vorn)	○	○	○	○	○
Rückfahrkamera (nur in Verbindung mit Ford Navigationssystem)	-	□	□	-	□
Überkopfkonsole	○	●	●	○	●
Zusatzheizung	○	○	○	●	●
Laderaum					
Gittertrennwand voll, um Fahrersitz drehbar (nur in Verbindung mit einem falt- und versenkbaren Beifahrersitz)	□	●	-	-	-
Trennwand voll, Stahl, mit Fenster	○	○	○	-	-
Trennwand voll, Stahl, ohne Fenster	○	○	●	-	-
Trennwand voll, Kunststoff	●	-	-	-	-
Verzurrösen (DIN 75410)	●	●	●	●	●
12-Volt-Anschluss im Laderaum	-	●	●	-	-

● = serienmäßig, ○ = Wunschausstattung gegen Mehrpreis, - = nicht verfügbar, □ = Teil eines Ausstattungspaketes gegen Mehrpreis.
Die Bluetooth®-Wortmarke und Symbole sind Eigentum der Bluetooth SIG, Inc. und werden von der Ford-Werke GmbH und zugehörigen Unternehmen unter Lizenz verwendet. Andere Marken sind Eigentum der betreffenden Inhaber. *Der Notruf-Assistent ist in mehr als 30 europäischen Ländern einsatzbereit. Das System benötigt ein kompatibles Mobiltelefon, das sich zum Zeitpunkt der Airbagauslösung (außer bei Knieairbag) oder beim Abschalten der Kraftstoffpumpe im Fahrzeug befinden und eingeschaltet sein muss.

Sicherheit und Fahrzeugsicherung

	Basis	Trend	Sport	Kombi Basis	Kombi Trend
Sicherheitsausstattung und Fahrer-Assistenzsysteme					
Airbag	●	●	●	●	●
- Fahrerseite ¹⁾	●	●	●	●	●
- Beifahrerseite ¹⁾	○	○	○	●	●
Elektronisches Sicherheits- und Stabilitätsprogramm ESP (inkl. Berganfahrassistent, Überschlussschutz, elektronische Bremskraftverteilung (EBD) und Sicherheits-Bremsassistent (EBA) ¹⁾	●	●	●	●	●
Notbremslicht ²⁾	●	●	●	●	●
Reifendruckkontrollsystem ²⁾	○	○	○	●	●
Seitenairbag, Fahrer- und Beifahrerseite ¹⁾	□	□	□	●	●
Warnsystem für nicht angelegten Sicherheitsgurt	●	●	●	●	●
- auf der Fahrerseite ²⁾	●	●	●	●	●
- auf der Fahrer- und Beifahrerseite ²⁾	□	□	□	●	●
- auf den hinteren Sitzen	-	-	-	●	●
Fahrzeugsicherung					
Diebstahl-Alarmanlage	○	○	○	-	○
- zusätzlich mit Innenraumüberwachung, Doppelverriegelung und Überkopfkonsole	○	○	○	○	○
Fernbedienungsschlüssel	●	●	●	●	●
Wegfahrsperre	●	●	●	●	●
Zentralverriegelung	●	●	●	●	●
- zusätzlich mit Doppelverriegelung	○	○	○	○	○

● = serienmäßig, ○ = Wunschausstattung gegen Mehrpreis, - = nicht verfügbar, □ = Teil eines Ausstattungspaketes gegen Mehrpreis. ¹⁾Sicherheitsausstattung, ²⁾Fahrer-Assistenzsystem.
***Hinweis: Ein rückwärtsgerichteter Kindersitz darf nur auf dem Beifahrersitz installiert werden, wenn Ihr Ford mit einer Airbagabschaltung ausgestattet ist und der Beifahrerairbag vor Nutzung des rückwärts gerichteten Kindersitzes deaktiviert wurde.**

Motordaten

Motor spezifikation	Euro-Norm	Leistung kW (PS) ^{a)}	Drehmoment, max. ^{a)}
1,0-l-EcoBoost-Benzinmotor	6	74 kW (100 PS)	170 Nm
1,0-l-EcoBoost-Benzinmotor mit optionalem Start-Stopp-System	6	74 kW (100 PS)	170 Nm
1,5-l-TDCI-Dieselmotor	6	55 kW (75 PS)	190 Nm
1,5-l-TDCI-Dieselmotor mit optionalem Start-Stopp-System	6	55 kW (75 PS)	190 Nm
1,5-l-TDCI-Dieselmotor	6	70 kW (95 PS)	215 Nm
1,5-l-TDCI-Dieselmotor mit optionalem Start-Stopp-System	6	70 kW (95 PS)	215 Nm

^{a)}gestet gemäß ISO 1585. **Hinweis:** Alle TDCI-Dieselmotoren verfügen über einen serienmäßigen Dieselpartikelfilter (vDPF).

Unter Extremen getestet

Wir haben den Ford Transit Courier in umfangreichen Tests Extremen ausgesetzt: von Fahrten bei eisigen -40 °C auf 4.500 Höhenmetern bis hin zu Fahrten mit voll beladenem Anhänger auf langen Steigungen unter der glühenden Sonne bei 50 °C.



Bank- und Serviceleistungen

Unsere Finanzierungs-, Leasing-, Versicherungs- und Serviceangebote haben nur ein Ziel: Ihnen die Mobilität zu erleichtern.

Ford Bank

Die Ford Bank erfüllt Ihren Wunsch nach individueller Mobilität. Ihr Wunschfahrzeug, eine maßgeschneiderte Finanzierung oder ein attraktives Leasingangebot, intelligente Mobilitätspakete sowie eine Versicherung speziell für Ford Fahrzeuge: das alles bietet Ihnen der Ford Partner direkt vor Ort. Schnell und unkompliziert können Sie dort alle Formalitäten gleich beim Kauf erledigen; der Ford Partner ist online mit der Ford Bank verbunden und gewährleistet eine kompetente Beratung.

Die Ford Bank sorgt mit attraktiven Dienstleistungen rund ums Automobil für mehr Spielräume und für Ihre neue Mobilität.

Unsere Leistungspalette reicht von der **Klassischen Finanzierung** über das moderne Finanzierungskonzept **Ford Auswahl-Finanzierung, Leasing** und Service-Paketen bis zur **Ford Auto-Versicherung*** mit individuellen Produktbausteinen.

* Versicherer: Allianz Versicherungs-AG, Königinstr. 28, 80802 München

Über unseren Geschäftsbereich **Ford Lease*** offerieren wir Firmenkunden darüber hinaus individuelle Dienstleistungskonzepte für die Fahrzeugflotte.

* Vertragspartner: ALD AutoLeasing D GmbH, Nedderfeld, 95, 22529 Hamburg

Verlassen Sie sich auf die Ford Bank, wenn Sie den Entschluss zu Ihrem neuen Ford gefasst haben. Wir sind Ihr idealer Finanzpartner, wenn es um das Thema "Geld und Auto" geht. Produkte und Konditionen sind ebenso überzeugend wie der Service, der für alle Mitarbeiter der Ford Bank im Mittelpunkt steht.

Ford Bank Niederlassung der FCE Bank plc
Josef-Lammerting-Allee 24-34, 50933 Köln

Serviceleistungen

Ford Protect Garantie-Schuttbrief (FGS)* Zusätzliche Sicherheit für bis zu 5 weitere Jahre nach Ablauf der zweijährigen Ford Neuwagen-garantie bietet der Ford Protect Garantie-Schuttbrief (FGS). Der FGS schützt Sie vor unerwarteten Reparaturkosten und beinhaltet die Ford Assistance. Maßgeschneidert für Ihre Bedürfnisse bieten wir Ihnen verschiedene Ford Protect Garantie-Schuttbrief Varianten an.

Ford Assistance* Auch außerhalb der Neuwagen-garantie und ohne Ford Protect Garantie-Schuttbrief erhalten Sie bei Ihrem teilnehmenden Ford Service Partner mit jeder Inspektion die Ford Assistance Mobilitätsgarantie. Diese gilt für 12 Monate** in den meisten Ländern Europas – wenn Sie wünschen, ein ganzes Autoleben lang.

A1 Euro-Garantie* Sie bietet optimalen Schutz für Ihren Gebrauchtwagen und somit Schutz vor unliebsamen Ausgaben. Die A1 Euro-Garantie übernimmt Kosten an allen wichtigen Baugruppen, gilt für mindestens 12 Monate und beinhaltet eine Mobilitätsgarantie (europaweit). Sie kann bis zu einem Fahrzeugalter von 12 Jahren, oder einer Fahrzeuglaufleistung bis 200.000 km, jährlich verlängert werden. Die A1 Euro-Garantie kann auch als Anschlussgarantie an die Neuwagen-garantie oder den Ford Protect Garantie-Schuttbrief (FGS) abgeschlossen werden.

Garantie gegen Durchrost* Ab Beginn der Ford-Neuwagen-garantie wird eine Garantie gegen Durchrost von Karosserieteilen gewährt, die modellabhängig zwischen 8 und 12 Jahren betragen kann. Um sie zu erhalten, muss bei Ihrem Fahrzeug regelmäßig eine Korrosionsschutzkontrolle nach Herstellervorgabe durchgeführt werden. Nähere Informationen erhalten Sie bei Ihrem Ford Partner.

*Details entnehmen Sie bitte den gültigen Garantiebedingungen

**24 Monate für bestimmte Ford Fahrzeuge. Bitte fragen Sie hierzu Ihren teilnehmenden Ford Service Partner

Ansprechpartner

Für alle Anfragen – auch für die Ford Assistance – nur eine Hotline:
+49 (0) 221 9999 2 999

Verbrauch und CO₂-Emissionen

	Euro-Norm	Drehmoment Nm	CO ₂ -Emissionen (g/km) ⁹⁹	Kraftstoffverbrauch (l/100 km) ⁹⁹		
				innerorts	außerorts	kombiniert
1,0-l-EcoBoost-Benzinmotor 74 kW (100 PS)	6	170	120	6,7	4,6	5,3
1,0-l-EcoBoost-Benzinmotor 74 kW (100 PS) mit optionalem Start-Stopp-System	6	170	115	6,1	4,6	5,1
1,5-l-TDCi-Dieselmotor 55 kW (75 PS)	6	190	104	4,7	3,6	4,0
1,5-l-TDCi-Dieselmotor 55 kW (75 PS) mit optionalem Start-Stopp-System	6	190	99	4,4	3,5	3,8
1,5-l-TDCi-Dieselmotor 70 kW (95 PS)	6	215	104	4,7	3,6	4,0
1,5-l-TDCi-Dieselmotor 70 kW (95 PS) mit optionalem Start-Stopp-System	6	215	99	4,4	3,5	3,8
1,5-l-TDCi-Dieselmotor 70 kW (95 PS) mit optionalem Start-Stopp-System und 100 km/h Geschwindigkeitsbegrenzer	6	215	96	4,4	3,4	3,7

⁹⁹Die angegebenen Werte wurden nach dem vorgeschriebenen Messverfahren [VO (EG) 715/2007 und VO (EG) 692/2008 in der jeweils gültigen Fassung] ermittelt. Die Angaben beziehen sich nicht auf ein einzelnes Fahrzeug und sind nicht Bestandteil des Angebotes, sondern dienen allein Vergleichszwecken zwischen den verschiedenen Fahrzeugtypen. Hinweis nach Richtlinie 1999/94/EG: Der Kraftstoffverbrauch und die CO₂-Emissionen eines Fahrzeugs hängen nicht nur von der effizienten Ausnutzung des Kraftstoffs durch das Fahrzeug ab, sondern werden auch vom Fahrverhalten und anderen nicht technischen Faktoren beeinflusst. CO₂ ist das für die Erderwärmung hauptsächlich verantwortliche Treibhausgas. Für weitere Informationen siehe Pkw-EnVKV-Verordnung.

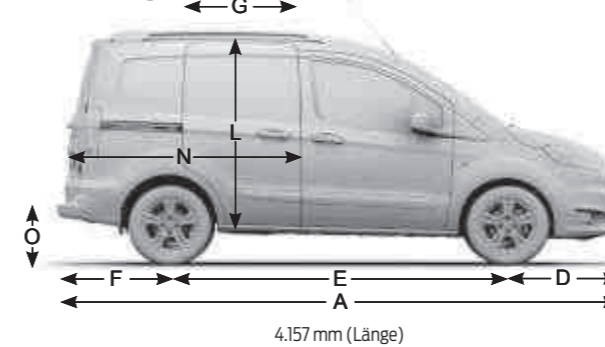
Abmessungen (mm)

Länge ohne Anhängervorrichtung	4.157
Breite mit angeklappten Außenspiegeln	1.976
Breite mit Außenspiegeln	2.112
Höhe, max. (unbeladen)	1.775-1.795
Überhang vorn	819
Radstand	2.489
Überhang hinten	849
Schiebetür-Öffnungsweite (mit Trennwand / mit Gittertrennwand)	453 / 601
Hecktürbreite (auf Höhe der Gürtellinie)	1.111
Laderaumbreite zwischen den Radkästen	1.012
Hecktürhöhe	1.072
Laderbreite	1.488
Schiebetürhöhe	1.044
Laderhöhe	1.244
Laderradius (am Boden)	1.620

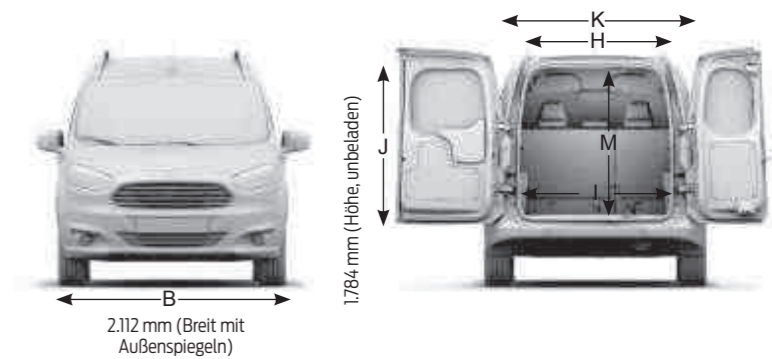
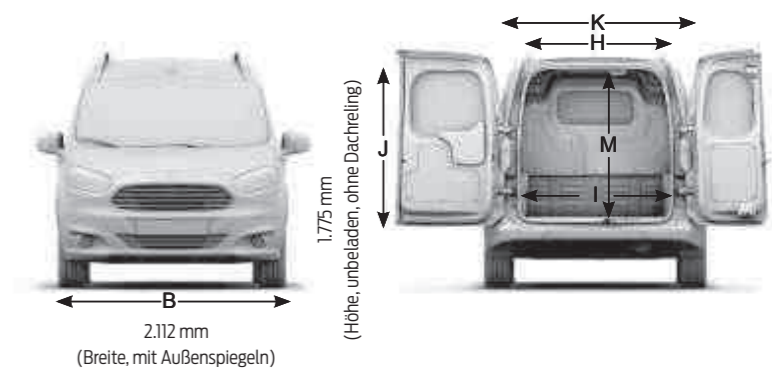
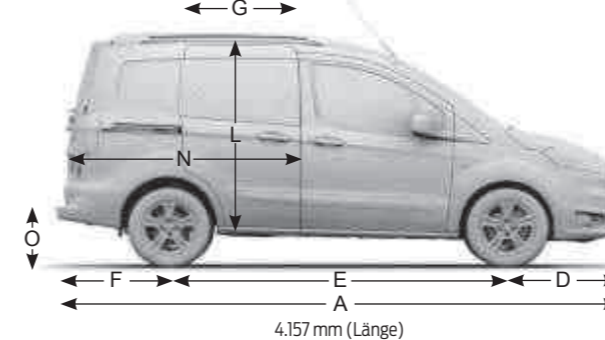
Hinweis: Alle angegebenen Daten unterliegen bauartbedingten Abweichungen und können je nach Ausführung um +/- 50 mm variieren. Sämtliche Angaben in diesem Katalog entsprechen den zum Zeitpunkt des Drucks vorhandenen Kenntnissen. Sie können sich bis zum Kauf ändern.

Laderradius (auf Höhe der Gürtellinie)	1.358
Laderradius bei gefalteter Gittertrennwand	2.593
Beladehöhe (unbeladen)	536
Spurweite vorn	1.494
Spurweite hinten	1.479
Bodenfreiheit	145
Laderradius bis zur Trennwand (m ³) VDA / SAE	1,9 / 2,3
Innenraum – vorn	
Kopfraum, effektiv	1.152
Beinraum, effektiv	1.066
Schulterraum	1.384
Hüfraum	1.321
Wendekreis (m)	
Bordstein zu Bordstein	10,5

Kastenwagen



Kombi



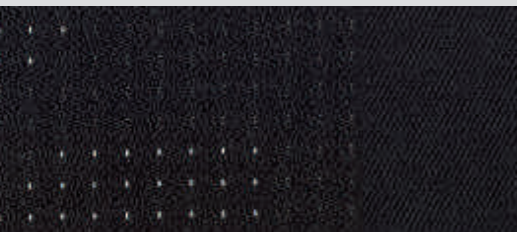
Farben und Polster

Wählen Sie die Farben und Polster aus, die am besten zu Ihrem Betrieb passen.



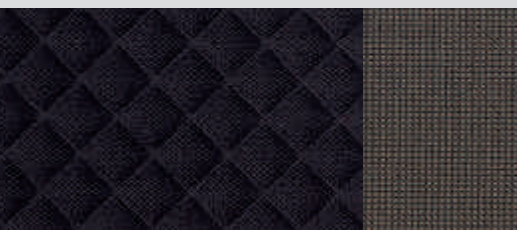
1. Basis

Sitzmittelbahn: Stoff, anthrazit
Sitzwangen: Stoff, anthrazit



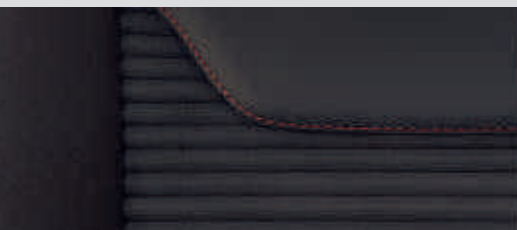
2. Trend

Sitzmittelbahn: Stoff, anthrazit
Sitzwangen: Stoff, anthrazit



3. Trend (Kombi)

Sitzmittelbahn: Stoff, anthrazit
Sitzwangen: Stoff, beige



4. Sport

Sitzmittelbahn: Teilleder, anthrazit
Sitzwangen: Stoff, anthrazit



Blazer-Blau
Normalfarbe+



Polar-Silber
Metallic-Lackierung*+



Titan-Grau
Metallic-Lackierung*+



Frost-Weiß
Normalfarbe



Iridium-Schwarz
Mica-Lackierung*



Magnetic-Grau
Metallic-Lackierung*



Race-Rot
Normalfarbe



Indic-Blau
Metallic-Lackierung*



Skyline-Blau
Metallic-Lackierung*+
(Nur erhältlich bei Trend)

*Metallic- und Mica-Lackierungen sind als Wunschausstattung gegen Aufpreis erhältlich. +nicht für Sport erhältlich
Hinweis Die Abbildungen dienen ausschließlich der Darstellung der Außenfarben und können deshalb von den aktuellen Fahrzeugspezifikationen abweichen. Die abgebildeten Außen- und Polsterfarben in dieser Broschüre können aus drucktechnischen Gründen geringfügig von den tatsächlichen Farben abweichen.

12 Jahre Garantie gegen Durchrostung**

Dank eines sorgfältigen mehrstufigen Lackierungsprozesses verfügt der Ford Transit Courier über ein sehr robustes Äußeres. Von den Stahlkarosserieteilen mit Wachsinjektion bis zur strapazierfähigen Decklackierung sorgen neue Materialien und Bearbeitungsprozesse dafür, dass Ihr Fahrzeug sein gutes Aussehen für viele Jahre behält.

**Ab Datum der Ersterstellung oder der Auslieferung durch den Ford Vertragspartner (es gilt das früheste Datum). Details entnehmen Sie bitte den gültigen Garantiebedingungen.

Zinkbeschichtung

Phosphatbeschichtung

Elektrobeschichtung

Decklackierung

Klarlackierung





MY 2017.25 DEU de

Abbildungen, Beschreibungen und Spezifikationen: Die Angaben in diesem Katalog entsprechen dem Stand der Drucklegung. Irrtümer vorbehalten. Ford entwickelt seine Produkte ständig weiter und behält sich das Recht vor, Spezifikationen, Farben und Preise der hier abgebildeten und beschriebenen Fahrzeugmodelle und Artikel jederzeit zu ändern. Ihr Ford Partner hält jederzeit aktuelle Informationen hierüber für Sie bereit. Ford Fahrzeuge, die außerhalb der Bundesrepublik Deutschland angeboten werden, können bezüglich Technik und Ausstattung abweichen. Einige Abbildungen zeigen schematische Darstellungen der Ladefähigkeit. Bitte beachten Sie, dass Ladung für den allgemeinen Fahrbetrieb zu sichern ist. Die in diesem Katalog abgebildeten Fahrzeuge sind teilweise mit Wunschausstattung bzw. Zubehör gegen Mehrpreis ausgerüstet. Unter Umständen sind einige der abgebildeten Fahrzeugmerkmale nur als Wunschausstattung verfügbar. Die Lieferbarkeit aller Modelle, Ausstattungsdetails und Farbkombinationen kann nicht garantiert werden. **Hinweis:** Einige der abgebildeten Fahrzeuge sind Vorserienmodelle und/oder computergeneriert. Deshalb kann das Design/die Ausstattung der endgültigen Version Abweichungen zum Katalog aufweisen. **Hinweis:** Dieser Katalog enthält neben Original Ford Zubehör auch Produkte von Lieferanten, die in dieser Broschüre mit **+** gekennzeichnet sind. Es handelt sich um Zubehörteile von sorgfältig ausgewählten Lieferanten, die unter ihrem jeweiligen Markennamen gezeigt werden. Diese Produkte unterliegen den eigenen Garantiebedingungen der jeweiligen Hersteller. Ford übernimmt für diese Produkte keine Garantie. Ausführlichere Informationen dazu erhalten Sie von Ihrem Ford Partner. **Hinweis:** Die Bluetooth™-Wortmarke und Logos sind Eigentum von Bluetooth SIG Inc. Die Nutzung dieser Markenzeichen durch die Ford-Werke GmbH oder zugehörige Unternehmen erfolgt auf Grundlage einer Lizenz. Die iPod™-Wortmarke und Logos sind Eigentum der Apple Inc. Andere Marken sind Eigentum der jeweiligen Inhaber. **Hinweis:** Einige der in dieser Broschüre beschriebenen Fahrer-Assistenzsysteme und Sicherheitsfunktionen basieren auf Sensoren, deren Funktion durch bestimmte Witterungs- und Umwelteinflüsse beeinträchtigt werden kann.



Ford und Aral (BP) - Strategische Partner



Wenn Sie diese Broschüre nicht mehr benötigen, geben Sie sie bitte weiter oder entsorgen Sie diese im Altpapier.

Für alle Anfragen – auch für die Ford Assistance – nur eine Hotline:
+49 (0) 221 9999 2 999



Sub 1-litre
Ford 1.0 litre EcoBoost

Quelle: ukipme.com/engineoftheyear



Quelle:
<http://www.auto-institut.de/aia2015.htm>

Ford-Werke GmbH, Köln
Nutzfahrzeugabteilung
(21697195)
BJN 205342. FoE G59E.
PN 677515/0117/15m/DEU de
Stand der Drucklegung: Dezember 2016
© Ford Motor Company Limited.

www.ford.de

FORD TRANSIT COURIER



Eine Idee weiter

FORD TRANSIT COURIER

Alle angegebenen Preise sind unverbindliche Preisempfehlungen ab Werk in Euro ohne MwSt. (inkl. 19 % MwSt.) zzgl. Überführungskosten, gültig ab 01.12.2017.

Kastenwagen Basis

- Antiblockier-Bremssystem (ABS) mit elektronischer Bremskraftverteilung (EBD)
- Berganfahrassistent
- Bodenbelag Gummi, im Fahrerhaus
- Doppelflügelhecktür
- Elektronisches Sicherheits- und Stabilitätsprogramm (ESP) mit Traktionskontrolle (TCS)
- Energie-Rückgewinnungssystem
- Ford Easy Fuel
- Frontairbag für Fahrer
- Lenksäule, in Höhe und Reichweite einstellbar
- Notbremslicht
- Reserverad: Stahlrad
- Servolenkung
- Sicherheits-Bremsassistent
- Trennwand zum Laderaum
- Verzurrösen im Laderaum
- Wärmeschutzverglasung, leicht getönt
- Zentralverriegelung mit Fernbedienung
- 6 J x 15"-Stahlräder mit 195/60 R 15 Reifen und Radnabenabdeckungen

ab € 12.240,- (14.565,60)

Kastenwagen Trend

Zusätzlich zu Kastenwagen Basis:

- Audiosystem 14 „MyConnection-Radio“: Radio (UKW/MW), MP3-fähig, USB-Anschluss, Bluetooth®-Schnittstelle¹⁾, 2 Lautsprecher
- Außenspiegel, elektrisch einstellbar und beheizbar, in Wagenfarbe lackiert
- Bordcomputer mit Verbrauchsangaben und Außentemperaturanzeige
- Fahrersitz, höhenverstellbar, mit Lenndenwirbelstütze und Beifahrersitz, faltbar und versenkbar
- Fensterheber, vorn, elektrisch
- Gittertrennwand zum Laderaum, um Fahrersitz drehbar
- Klimaanlage vorn, manuell
- Lederschaltknauf
- Multifunktions-Lederlenkrad
- Nebelscheinwerfer
- Scheinwerfer mit Chrom-Dekor-Einfassung
- Schiebetür, rechts
- Überkopfkonzole
- 12-Volt-Anschluss im Laderaum
- 6 J x 15"-Stahlräder mit 195/60 R 15 Reifen und Radzierblenden

ab € 13.740,-
(16.350,60)

Kastenwagen Sport

Zusätzlich zu Kastenwagen Trend:

- Lederschaltknauf mit roten Ziernähten
- Multifunktions-Lederlenkrad mit roten Ziernähten
- Seitenschwellerleisten, verlängert
- Streifen auf der Motorhaube
- Stoßfänger vorn und hinten in Wagenfarbe lackiert, Stoßfänger-Endkappen in Wagenfarbe
- 4 Leichtmetallräder 6,5 J x 16" in Magnetic lackiert, mit 195/55 R 16 Reifen

Abweichend von Kastenwagen Trend:

- Außenspiegelgehäuse in Magnetic (statt in Wagenfarbe)
- Beifahrersitz, 2-fach manuell einstellbar (statt falt- und versenkbar)
- Trennwand zum Laderaum, ohne Fenster, Stahl (statt Gittertrennwand, um Fahrersitz drehbar)

ab € 14.990,- (17.838,10)

¹⁾ Die Bluetooth®-Wortmarke und Logos sind Eigentum der Bluetooth SIG Inc. und werden von der Ford-Werke GmbH und zugehörigen Unternehmen unter Lizenz verwendet. Andere Marken sind Eigentum der betreffenden Inhaber.

Kraftstoffverbrauch in l/100 km kombiniert [nach VO (EG) 715/2007 und VO (EG) 692/2008 in der jeweils geltenden Fassung] für alle hier aufgeführten PKW-Modelle: 5,3–4,0; CO₂-Emissionen kombiniert: 120–104 g/km. Für weitere Details siehe Seite 4.

Kombi Basis

- Antiblockier-Bremssystem (ABS) mit elektronischer Bremskraftverteilung (EBD)
- Berganfahrassistent
- Bodenbelag Teppich
- Doppelflügelhecktür mit Heckscheiben
- Elektronisches Sicherheits- u. Stabilitätsprogramm (ESP) mit Traktionskontrolle (TCS)
- Energie-Rückgewinnungssystem
- Fenster zum Öffnen in Schiebetür rechts und links
- Ford Easy Fuel
- Frontairbag für Fahrer und Beifahrer sowie Seitenairbag für Fahrer- und Beifahrerseite
- Laderaummatte
- Lenksäule, in Höhe und Reichweite einstellbar
- Notbremslicht
- Reifendruckkontrollsystem
- Reifen-Reparatur-Set
- Schiebetür, rechts und links
- Servolenkung
- Sicherheits-Bremsassistent
- Verzurrösen im Laderaum
- Wärmeschutzverglasung, leicht getönt
- Zentralverriegelung mit Fernbedienung
- Zuheizter, elektrisch, vorn
- 2. Sitzreihe: Sitzbank, um- und hochklappbar
- 6 J x 15"-Stahlräder mit 195/60 R 15 Reifen und Radnabenabdeckungen

ab € 12.940,- (15.398,60)

Kombi Trend

Zusätzlich zu Kombi Basis:

- Audiosystem 14
„MyConnection-Radio“:
Radio (UKW/MW), MP3-fähig, USB-Anschluss, Bluetooth®-Schnittstelle¹⁾, 2 Lautsprecher
- Außenspiegel, elektrisch einstellbar und beheizbar, in Wagenfarbe lackiert
- Bordcomputer mit Verbrauchsangaben und Außentemperaturanzeige
- Fahrersitz, höhenverstellbar
- Fensterheber, vorn, elektrisch
- Klimaanlage vorn, manuell
- Lederschaltknopf
- Multifunktions-Lederlenkrad
- Nebelscheinwerfer
- Scheinwerfer mit Chrom-Dekor-Einfassung
- Schiebetür, rechts
- Überkopfkonsole inkl. Haltegriff auf Beifahrerseite
- 6 J x 15"-Stahlräder mit 195/60 R 15 Reifen und Radzierblenden

ab € 14.440,- (17.183,60)

FORD TRANSIT COURIER

			KASTENWAGEN-LKW			KOMBI-PKW	
			Basis	Trend	Sport	Basis	Trend
Radstand: 2489 mm			Preise in Euro ohne MwSt. (inkl. MwSt.)				
Nutzlast²⁾	Kraftstoff	Motoren/Getriebe					
Kasten/Kombi							
575 kg/485 kg	Benzin	1,0 l EcoBoost, 74 kW (100 PS), 5-Gang-Schaltgetriebe, Euro 6	12.240,- (14.565,60)	13.740,- (16.350,60)	14.990,- (17.838,10)	12.940,- (15.398,60)	14.440,- (17.183,60)
588 /502 kg	Diesel	1,5 l TDCi, 55 kW (75 PS), 5-Gang-Schaltgetriebe, Euro 6	13.615,- (16.201,85)	15.115,- (17.986,85)	16.365,- (19.474,35)	14.315,- (17.034,85)	15.815,- (18.819,85)
586 /500 kg	Diesel	1,5 l TDCi, 70 kW (95 PS), 5-Gang-Schaltgetriebe, Euro 6	14.415,- (17.153,85)	15.915,- (18.938,85)	17.165,- (20.426,35)	14.985,- (17.832,15)	16.485,- (19.617,15)

PKW-Verbrauchs-/Emissionsdaten

Radstand: 2489 mm					
Modell Kombi-PKW	Kraftstoff	Motoren/Schaltgetriebe	Kraftstoffverbrauch ^{*)}	CO ₂ -Emission ^{*)}	CO ₂ -Effizienzklasse
	Benzin	1,0 l EcoBoost, 74 kW (100 PS), 5-Gang	6,7 / 4,6 / 5,3	120	C
	Diesel	1,5 l TDCi, 55 kW (75 PS), 5-Gang	4,7 / 3,6 / 4,0	104	A
		1,5 l TDCi, 70 kW (95 PS), 5-Gang	4,7 / 3,6 / 4,0	104	A

***) Verbrauchswerte innerorts/außerorts/kombiniert in l/100 km und CO₂-Emissionen kombiniert in g/km, für alle hier aufgeführten PKW-Modelle (siehe auch Seite 14).**

Hinweis zu Kraftstoffverbrauch und CO₂-Emissionen:

Die angegebenen Werte wurden nach dem vorgeschriebenen Messverfahren für alle hier aufgeführten PKW-Modelle [VO (EG) 715/2007 und VO (EG) 692/2008 in der jeweils geltenden Fassung] ermittelt. Die Angaben beziehen sich nicht auf ein einzelnes Fahrzeug und sind nicht Bestandteil des Angebotes, sondern dienen allein Vergleichszwecken zwischen den verschiedenen Fahrzeugtypen.

Hinweis nach Richtlinie 1999/94/EG: Der Kraftstoffverbrauch und die CO₂-Emissionen eines Fahrzeugs hängen nicht nur von der effizienten Ausnutzung des Kraftstoffs durch das Fahrzeug ab, sondern werden auch vom Fahrverhalten und anderen nichttechnischen Faktoren beeinflusst. CO₂ ist das für die Erderwärmung hauptsächlich verantwortliche Treibhausgas. Weitere Informationen zum offiziellen Kraftstoffverbrauch und den offiziellen spezifischen CO₂-Emissionen neuer Personenkraftwagen können dem „Leitfaden über den Kraftstoffverbrauch, die CO₂-Emissionen und den Stromverbrauch neuer Personenkraftwagen“ entnommen werden, der an allen Verkaufsstellen und bei <http://www.dat.de/> unentgeltlich erhältlich ist. Für weitere Informationen siehe Pkw-EnVKV-Verordnung.

Ausstattungs Pakete	Preise in Euro ohne MwSt. (inkl. MwSt.)				
Winter-Paket 1: – Außenspiegel, elektrisch einstellbar und beheizbar – Fensterheber vorn, elektrisch – Frontscheibe, beheizbar – Sitz-Paket 8 für Kastenwagen Basis – Sitz-Paket 3 für Kombi Basis (siehe Beschreibung im Kapitel „Sitz-Pakete“); ⊖ mit anderen Sitz-Paketen	1.010,- (1.201,90)	–	–	500,- (595,-)	–
Winter-Paket 2: – Frontscheibe, beheizbar – Sitz-Paket 8 (siehe Beschreibung im Kapitel „Sitz-Pakete“); ⊖ mit anderen Sitz-Paketen ⊖ mit Gittertrennwand	–	415,- (493,85)	390,- (464,10)	–	–
Komfort-Paket: – Geschwindigkeitsregelanlage – Klimaanlage vorn, manuell – Multifunktions-Lederlenkrad (3 Speichen) – Park-Pilot-System hinten; ⊕ mit Audiosystemen 12 oder 13	–	–	–	1.170,- (1.392,30)	–

²⁾ Die angegebenen Nutzlasten beziehen sich auf das Grundmodell ohne Wunschausstattungen.

Zeichenerklärung:

● serienmäßig; – nicht verfügbar; □ verfügbar mit Ausstattungspaket; ◊ auf Wunsch (ohne Aufpreis);
 ⊕ nur in Verbindung (aufpreispflichtig); ⊖ nicht in Verbindung; [*] = Sonderausrüstung [Bestellcode in Klammern]

FORD TRANSIT COURIER

KASTENWAGEN-LKW			KOMBI-PKW	
Basis	Trend	Sport	Basis	Trend

Wunschausstattung

Preise in Euro **ohne MwSt.** (inkl. MwSt.)

Technik/Elektrik

-25°C-Starter-Paket	●	●	●	●	●
Batterie 60 AH 590 CCA	80,- (95,20)	80,- (95,20)	80,- (95,20)	80,- (95,20)	80,- (95,20)
Berganfahrassistent	●	●	●	●	●
Energie-Rückgewinnungssystem	●	●	●	●	●
Ford Easy Fuel (Komfort-Tankverschluss und Fehlbetankungsschutz)	●	●	●	●	●
Scheibenbremsen vorn, Trommelbremsen hinten	●	●	●	●	●
Servolenkung, elektro-mechanisch (EPAS – Electric Assisted Steering)	●	●	●	●	●
Start-Stopp-System (siehe auch Seite 12); inkl. Batterie, 60 AH 590 CCA	250,- (297,50)	250,- (297,50)	250,- (297,50)	250,- (297,50)	250,- (297,50)

Sicherheit und Fahrerassistenz

Antiblockier-Bremssystem (ABS) mit elektronischer Bremskraftverteilung (EBD)	●	●	●	●	●
Elektronisches Sicherheits- und Stabilitätsprogramm (ESP) mit Traktionskontrolle (TCS)	●	●	●	●	●
Frontairbag für Beifahrer (inkl. Deaktivierungsfunktion) ▶ siehe auch Sitz-Pakete	150,- (178,50)	150,- (178,50)	150,- (178,50)	●	●
Frontairbag für Fahrer	●	●	●	●	●
Geschwindigkeitsbegrenzer 100 km/h, abschaltbar	25,- (29,75)	25,- (29,75)	25,- (29,75)	25,- (29,75)	25,- (29,75)
Geschwindigkeitsbegrenzer 100 km/h, nicht abschaltbar; ⊕ mit 1,5-l-TDCi-Motor mit 70 kW (95 PS) ⊕ mit Start-Stopp-System	25,- (29,75)	25,- (29,75)	–	25,- (29,75)	25,- (29,75)
Geschwindigkeitsbegrenzer 120 km/h, abschaltbar	25,- (29,75)	25,- (29,75)	25,- (29,75)	25,- (29,75)	25,- (29,75)
Geschwindigkeitsregelanlage inkl. Multifunktions-Lederlenkrad ▶ siehe Komfort-Paket und Audiosysteme	150,- (178,50)	90,- (107,10)	–	□	90,- (107,10)
– zusätzlich mit einstellbarem Geschwindigkeitsbegrenzer	180,- (214,20)	120,- (142,80)	–	180,- (214,20)	120,- (142,80)
ISOFIX-Halterung an den äußeren Sitzplätzen der 2. Sitzreihe	–	–	–	●	●
Knieairbag für Fahrer	–	–	–	75,- (89,25)	75,- (89,25)
Kopf-Schulterairbags vorn	–	–	–	●	●
Notbremslicht (bei starkem Bremsen)	●	●	●	●	●
Park-Pilot-System hinten; ⊕ mit Audiosystemen, die Ford SYNC beinhalten	300,- (357,-)	300,- (357,-)	300,- (357,-)	300,- (357,-)	300,- (357,-)
Rückfahrkamera ▶ siehe Audiosysteme 59 und 66	–	□	□	–	□
Seitenairbag für Fahrer- und Beifahrerseite ▶ siehe Sitz-Pakete	□	□	□	●	●
Sicherheits-Bremsassistent (EBA)	●	●	●	●	●
Sicherheitsgurtstraffer vorn	●	●	●	●	●
Warnsystem für nicht angelegten Sicherheitsgurt – für Fahrersitz	●	●	●	●	●
– für Beifahrersitz ▶ siehe Sitz-Pakete	□	□	□	●	●

FORD TRANSIT COURIER

	KASTENWAGEN-LKW			KOMBI-PKW	
	Basis	Trend	Sport	Basis	Trend
Fahrzeugsicherung	Preise in Euro ohne MwSt. (inkl. MwSt.)				
Diebstahl-Alarmanlage	200,- (238,-)	200,- (238,-)	200,- (238,-)	–	200,- (238,-)
Diebstahl-Alarmanlage inkl. Zentral-/Doppelverriegelung, Innenraumüberwachung und Überkopfkonzole	300,- (357,-)	240,- (285,60)	230,- (273,70)	300,- (357,-)	240,- (285,60)
Zentralverriegelung mit Fernbedienung (Türschloss nur an Fahrertür)	●	●	●	●	●
Zentral-/Doppelverriegelung	50,- (59,50)	50,- (59,50)	50,- (59,50)	50,- (59,50)	50,- (59,50)
Fahrzeugschlüssel, aufklappbar (statt konventionellem Schlüssel)	–	●	●	50,- (59,50)	●

Ford Garantien

2 Jahre Ford Neuwagengarantie inklusive der Ford Assistance Mobilitätsgarantie³⁾

12 Jahre Garantie gegen Durchrostern³⁾

Ford Protect Garantie-Schutzbrief inkl. Ford Assistance Mobilitätsgarantie⁴⁾

– für das 3.–5. Jahr bis zu einer Gesamtfahrleistung von max.	50.000 km	420,17 (500,-)
	100.000 km	588,24 (700,-)
– für das 3.–7. Jahr bis zu einer Gesamtfahrleistung von max.	70.000 km	588,24 (700,-)
	140.000 km	756,30 (900,-)

Doppelt sicher – einfach gut: Inspektion inklusive Mobilitätsgarantie⁴⁾

Ob Wartung, Reparatur, Zubehör oder spezielle Aktionen: Bei Ford dreht sich alles um Ihr Fahrzeug und Ihre Mobilität. Und damit Sie auch im Fall der Fälle außerhalb der Neuwagengarantie und ohne Ford Protect Garantie-Schutzbrief abgesichert sind, erhalten Sie bei Ihrem teilnehmenden Ford Service Partner mit jeder Inspektion die Ford Assistance Mobilitätsgarantie⁴⁾. Diese gilt für 12 Monate⁵⁾ in den meisten Ländern Europas und kann mit jeder weiteren planmäßigen Inspektion bei einem teilnehmenden Ford Service Partner in Deutschland erneuert werden – wenn Sie wünschen, sogar ein ganzes Autoleben lang.

Die Leistungen der Ford Assistance Mobilitätsgarantie⁴⁾

- Schnellstmögliche Pannenhilfe dank 24-Stunden-Telefon-Hotline
- Abschleppdienst zum nächstgelegenen Ford Service Partner
- Kostenloser Ersatzwagenservice für 2 Werktage oder
- Weiterreise mit der Bahn oder dem Flugzeug oder
- Hotelübernachtung bis zu 3 Nächte vor Ort

³⁾ Ab Datum der Erstzulassung oder der Auslieferung durch den Ford Vertragspartner (es gilt das früheste Datum). Details entnehmen Sie bitte den gültigen Garantiebedingungen.

⁴⁾ Detaillierte Informationen über die Leistungen und Ausschlüsse des Ford Protect Garantie-Schutzbriefs sowie der Ford Assistance Mobilitätsgarantie entnehmen Sie bitte den gültigen Garantiebedingungen.

⁵⁾ 24 Monate für bestimmte Ford Fahrzeuge. Bitte fragen Sie hierzu Ihren teilnehmenden Ford Service Partner. Details entnehmen Sie bitte den gültigen Garantiebedingungen.

Ford Garantien für Flotten- und Gewerbekunden⁶⁾

Ford Protect Garantie-Schutzbrief für **Flotten- und Gewerbekunden⁶⁾**

inkl. Ford Assistance Mobilitätsgarantie

– für das 3. Jahr bis max. 90.000 km Gesamtfahrleistung	168,07 (200,-)
– für das 3. Jahr bis max. 120.000 km Gesamtfahrleistung	252,10 (300,-)
– für das 3. Jahr bis max. 150.000 km Gesamtfahrleistung	336,13 (400,-)
– für das 3. bis 4. Jahr bis max. 120.000 km Gesamtfahrleistung	504,20 (600,-)
– für das 3. bis 4. Jahr bis max. 160.000 km Gesamtfahrleistung	588,24 (700,-)
– für das 3. bis 4. Jahr bis max. 200.000 km Gesamtfahrleistung	672,27 (800,-)

⁶⁾ Detaillierte Informationen über die Leistungen und Ausschlüsse des Ford Protect Garantie-Schutzbriefs sowie der Ford Assistance Mobilitätsgarantie entnehmen Sie bitte den gültigen Garantiebedingungen des Ford Protect Garantie-Schutzbriefs für Gewerbe- und Flottenkunden.

FORD TRANSIT COURIER

	KASTENWAGEN-LKW			KOMBI-PKW	
	Basis	Trend	Sport	Basis	Trend
Ausstattung außen	Preise in Euro ohne MwSt. (inkl. MwSt.)				
Außenspiegel, manuell einstellbar	●	–	–	●	–
Außenspiegel, elektrisch einstellbar und beheizbar; ⊕ mit elektrischen Fensterhebern vorn ▶ siehe auch Winter-Paket 1	160,- (190,40)	–	–	160,- (190,40)	–
Außenspiegel, elektrisch einstellbar und beheizbar, in Wagenfarbe lackiert ⁷⁾	–	●	–	–	●
Außenspiegel, elektrisch einstellbar und beheizbar, in Magnetic lackiert	–	–	●	–	–
Dachreling	400,- (476,-)	400,- (476,-)	–	400,- (476,-)	400,- (476,-)
Dachreling, Magnetic lackiert	–	–	200,- (238,-)	–	–
Frontscheibe, beheizbar ▶ siehe auch Winter-Pakete	180,- (214,20)	180,- (214,20)	180,- (214,20)	180,- (214,20)	180,- (214,20)
Farben:	350,- (416,50)	350,- (416,50)	350,- (416,50)	350,- (416,50)	350,- (416,50)
– Lackierung Metallic und Iridium-Schwarz Mica					
– Sonderlackierung in Normalfarben ⁷⁾	650,- (773,50)	650,- (773,50)	–	650,- (773,50)	650,- (773,50)
Nebelscheinwerfer	100,- (119,-)	●	●	100,- (119,-)	●
Scheibenwischer-Intervallschaltung	●	●	●	●	●
Scheibenwischer mit Regensensor inkl. Scheinwerfer-Assistent mit Tag/Nacht-Sensor	–	120,- (142,80)	120,- (142,80)	120,- (142,80)	120,- (142,80)
Scheinwerfer-Assistent mit Tag/Nacht-Sensor ▶ im Scheibenwischer mit Regensensor enthalten	–	□	□	□	□
Scheinwerfer mit Chrom-Dekor-Einfassung	–	●	–	–	●
– magnetic abgesetzt	–	–	●	–	–
Seitenschwellerleisten, verlängert	–	–	●	–	–
Streifen auf der Motorhaube	–	–	●	–	–
– Entfall Streifen	–	–	○	–	–
Stoßfänger hinten in Wagenfarbe lackiert	–	–	●	–	–
Stoßfänger-Endkappen in Wagenfarbe	–	–	●	–	–
Stoßfänger vorn in Wagenfarbe lackiert	–	–	●	–	–
Tagfahrlicht	●	●	●	●	●

⁷⁾ in Verbindungen mit Sonderlackierungen Spiegelkappe aus schwarzem Kunststoff

FORD TRANSIT COURIER

	KASTENWAGEN-LKW			KOMBI-PKW	
	Basis	Trend	Sport	Basis	Trend
Ausstattung außen – Türen + Fenster					
Doppelflügelhecktür, asymmetrisch öffnend, – ohne Hecktürfenster					
	●	●	●	–	–
– mit Hecktürfenstern inkl. Heckscheibenwischer und Heckscheibenheizung; ⊖ mit Funktions-Paket 12	110,- (130,90)	110,- (130,90)	110,- (130,90)	●	●
Fensterheber vorn, elektrisch, mit Quickdown-Schaltung für Fahrerseite	120,- (142,80)	●	●	120,- (142,80)	●
– zusätzlich mit Quickup/down-Schaltung für Fahrer- und Beifahrerseite	–	50,- (59,50)	50,- (59,50)	–	50,- (59,50)
Heckschwingtür – inkl. Hecktürfenster, Heckscheibenwischer und Heckscheibenheizung; ⊖ mit Funktions-Paket 12	230,- (273,70)	230,- (273,70)	230,- (273,70)	120,- (142,80)	120,- (142,80)
Funktions-Paket 12: – ohne Schiebetür – Trennwand, voll, Kunststoff; ⊖ mit Doppelflügelhecktür mit Hecktürfenstern ⊖ mit Heckschwingtür mit Hecktürfenster	●	–	–	–	–
Funktions-Paket 1: – ohne Schiebetür – Gittertrennwand; ⊕ mit Sitz-Paketen 6 oder 13	○	–	–	–	–
Funktions-Paket 3: – Schiebetür, rechts	250,- (297,50)	●	●	–	–
Funktions-Paket 4: – Schiebetür, links und rechts	500,- (595,-)	250,- (297,50)	250,- (297,50)	–	–
Funktions-Paket 5: – Schiebetür, links und rechts – Fenster, fest, in Schiebetüren	600,- (714,-)	350,- (416,50)	350,- (416,50)	–	–
Funktions-Paket 6: – Schiebetür, links und rechts – Fenster, fest in Schiebetür – Fenster, fest in 3. Reihe	750,- (892,50)	500,- (595,-)	500,- (595,-)	–	–
Funktions-Paket 8: – Schiebetür, links und rechts – Fenster zum Öffnen in Schiebetüren	–	–	–	●	●
Funktions-Paket 10: – Schiebetür, rechts – Fenster, fest in Schiebetür	300,- (357,-)	50,- (59,50)	50,- (59,50)	–	–
Türgriffe (inkl. Heckklappengriff) in Wagenfarbe lackiert	–	●	●	–	●
Wärmeschutzverglasung, leicht getönt	●	●	●	●	●
Ausstattung außen – Bereifung und Räder					
4 Stahlräder 6 J x 15" mit 195/60 R 15 Reifen – mit Radnabenabdeckung in schwarz	●	-10,- (-11,90)	–	●	-10,- (-11,90)
– mit Radzierblenden	10,- (11,90)	●	–	10,- (11,90)	●
4 Leichtmetallräder 6 J x 15", „Style 2“, mit 195/60 R 15 Reifen	–	350,- (416,50)	–	360,- (428,40)	350,- (416,50)
4 Leichtmetallräder 6,5 J x 16" in Magnetic lackiert, mit 195/55 R 16 Reifen	–	–	●	–	–
Ganzjahresreifen [K103*]; ⊕ mit Stahlrädern	250,-[*] (297,50)	250,-[*] (297,50)	–	250,-[*] (297,50)	250,-[*] (297,50)
Winterreifen [K104*]; ⊕ mit Stahlrädern	250,-[*] (297,50)	250,-[*] (297,50)	–	250,-[*] (297,50)	250,-[*] (297,50)
Reifendruckkontrollsystem	50,- (59,50)	50,- (59,50)	50,- (59,50)	●	●
Reifen-Reparatur-Set, platz- und gewichtsparend (anstelle Reserverrad) (bei Verwendung max. 80 km/h zulässig)	–	–	–	●	●
Reserverrad Stahlräder 6 J x 15" mit 195/60 R 15 Reifen (anstelle Reifen-Reparatur-Set)	●	●	●	100,- (119,-)	100,- (119,-)

FORD TRANSIT COURIER

	KASTENWAGEN-LKW			KOMBI-PKW	
	Basis	Trend	Sport	Basis	Trend
Ausstattung innen					
Preise in Euro ohne MwSt. (inkl. MwSt.)					
Bodenbelag vorn:	●	●	●	—	—
– Gummi					
– Teppich	—	—	—	●	●
Bordcomputer mit Verbrauchs- und Kilometerangaben sowie Außentemperaturanzeige	—	●	●	50,- (59,50)	●
▶ siehe auch Audiosysteme					
Fußmatten vorn und hinten	—	—	—	●	●
Handschuhfach mit Deckel (bei Trend und Sport abschließbar)	●	●	●	●	●
Innenbeleuchtung mit Verzögerungsschaltung vorn (mit Kartenleselampe bei Trend und Sport)	●	●	●	●	●
Innenspiegel, automatisch abblendend					
▶ Info: Ist enthalten im Scheibenwischer mit Regensensor (aufpreispflichtig) bei Fahrzeugen mit Trennwand mit Fenster, Gittertrennwand oder ohne Trennwand und Heckscheibe	—	□	□	□	□
Klimaanlage vorn, manuell, inkl. Umluftschtung	850,- (1.011,50)	●	●	850,- (1.011,50)	●
▶ siehe auch Komfort-Paket					
▶ siehe auch Audiosysteme					
Klimaanlage vorn mit automatischer Temperaturkontrolle	—	300,- (357,-)	300,- (357,-)	1.150,- (1.368,50)	300,- (357,-)
▶ siehe auch Audiosysteme					
Lederschaltknauf (bei Sport mit roten Ziernähten)	—	●	●	—	●
Lenksäule, in Höhe und Reichweite einstellbar	●	●	●	●	●
Mittelkonsole vorn, offen, mit Flaschenfach und Tickethalter	●	●	●	●	●
Multifunktions-Lederlenkrad (bei Sport z.T. perforiertes Leder mit roten Ziernähten)	□	●	●	□	●
▶ siehe Komfort-Paket, Geschwindigkeitsregelanlage und Audiosysteme					
Pollen- und Staubfilter	●	●	●	●	●
Raucher-Paket	10,- (11,90)	10,- (11,90)	10,- (11,90)	10,- (11,90)	10,- (11,90)
Sonnenblende mit Tickethalter für Fahrer- und Beifahrerseite	●	●	●	●	●
Überkopfkonsole (serienmäßig bei Audiosystemen mit Ford SYNC)	70,- (83,30)	●	●	70,- (83,30)	●
Umluftschtung	●	●	●	●	●
Zuheizer, elektrisch (PTC), vorn	100,- (119,-)	100,- (119,-)	100,- (119,-)	●	●

Ausstattung innen – Laderraum

Laderaumbeleuchtung	●	●	●	—	—
Laderaumbeleuchtung, LED	50,- (59,50)	50,- (59,50)	50,- (59,50)	—	—
Laderaummatte	(bei Trend nur serienmäßig i.V. mit serienmäßiger Gittertrennwand)	80,- (95,20)	●/80,- (95,20)	80,- (95,20)	●
Trennwand zum Laderraum	ohne Fenster , Kunststoff; ⊖ mit Schiebetür ⊕ mit Hecktüren ohne Heckfenster	●	—	—	—
Gittertrennwand zum Laderraum	um Fahrersitz drehbar inkl. Beifahrersitz, faltbar und versenkbar; ⊕ mit Sitzpaketen 6, 13, 36 ▶ siehe für Basis Funktions-Paket 1	□	●	—	—
Trennwand zum Laderraum	ohne Fenster, Stahl ; ⊖ mit Funktions-Paketen 1, 12 ⊖ mit Beifahrersitz, faltbar und versenkbar ⊕ mit Schiebetür bei Basis ⊕ mit Hecktüren ohne Heckfenster ▶ Achtung: für Basis im Funktions-Paket 3, 4, 5 oder 10 enthalten	□	50,- (59,50)	●	—
Trennwand zum Laderraum	mit Fenster, Stahl ; ⊖ mit Beifahrersitz, faltbar und versenkbar ⊕ mit Schiebetür bei Basis ⊕ mit Hecktüren mit Heckfenster	60,- (71,40)	100,- (119,-)	100,- (119,-)	—
Verzurrösen (DIN 75410)	6 Stück bei Kastenwagen, 4 Stück bei Kombi	●	●	●	●
12-Volt-Anschluss im Laderraum		—	●	●	—

FORD TRANSIT COURIER

Übersicht Sitze – Fahrerkabine

für ► Kastenwagen

	Sitz-Pakete								
	1	6	8	9	13	26	28	30	36
	Preise in Euro ohne MwSt. (inkl. MwSt.)								
Preise für Kastenwagen LKW Basis	●	325,- (386,75)	□	125,- (148,75)	200,- (238,-)	50,- (59,50)	–	505,- (600,95)	–
Preise für Kastenwagen LKW Trend	–	●	320,- (380,80)	–25,- (–29,75)	–	–	130,- (154,70)	130,- (154,70)	330,- (392,70)
Preise für Kastenwagen LKW Sport	–	–	295,- (351,05)	●	–	–	–	–	–

Bestandteile der Sitz-Pakete

Einstellbarkeit Fahrersitz

Fahrersitz, 2-fach manuell einstellbar (vor/zurück, Lehne)	✓	–	–	–	✓	✓	–	–	–
Fahrersitz, 4-fach manuell einstellbar (vor/zurück, Lehne, Neigung Sitzkissen, Höhe)	–	✓	✓	✓	–	–	✓	✓	✓

Einstellbarkeit Beifahrersitz

Beifahrersitz, 2-fach manuell einstellbar (vor/zurück, Lehne)	✓	–	✓	✓	–	✓	✓	✓	–
Beifahrersitz, falt- und versenkbar	–	✓	–	–	✓	–	–	–	✓

Kopfstützen

Kopfstützen, höhenverstellbar	✓	✓	✓	✓	✓	✓	✓	✓	✓
-------------------------------	---	---	---	---	---	---	---	---	---

Sitzheizung

Sitzheizung für Fahrer und Beifahrer	–	–	✓	–	–	–	–	–	–
--------------------------------------	---	---	---	---	---	---	---	---	---

Armlehnen

Armlehne innen für Fahrer	–	✓	✓	✓	–	–	✓	✓	✓
---------------------------	---	---	---	---	---	---	---	---	---

Lendenwirbelstütze

Lendenwirbelstütze, manuell (Fahrersitz)	–	✓	✓	✓	–	–	✓	✓	✓
--	---	---	---	---	---	---	---	---	---

Staufach

– unter Fahrersitz	–	✓	–	–	–	–	–	–	✓
– unter Beifahrersitz	–	–	✓	✓	–	✓	✓	✓	–

Airbags

– Frontairbag für Beifahrer	–	–	✓	–	–	–	✓	–	✓
– Seitenairbag für Fahrer	–	–	✓	–	–	–	✓	✓	✓
– Seitenairbag für Beifahrer	–	–	✓	–	–	–	✓	✓	–

Warnsystem für nicht angelegten Sicherheitsgurt

– Fahrer und Beifahrer	–	–	✓	–	–	–	–	✓	–
– Fahrer	✓	✓	–	✓	✓	✓	✓	–	✓

FORD TRANSIT COURIER

Übersicht Sitze – Fahrerkabine (Fortsetzung)

für ► Kombi

	Sitz-Pakete		
	3	10	40
	Preise in Euro ohne MwSt. (inkl. MwSt.)		
Preise für Kombi PKW Basis	190,- (226,10)	●	–
Preise für Kombi PKW Trend	140,- (166,60)	–	●

Bestandteile der Sitz-Pakete

Einstellbarkeit Fahrersitz

Fahrersitz, 2-fach manuell einstellbar (vor/zurück, Lehne)	✓	✓	–
Fahrersitz, 4-fach manuell einstellbar (vor/zurück, Lehne, Neigung Sitzkissen, Höhe)	–	–	✓

Einstellbarkeit Beifahrersitz

Beifahrersitz, 2-fach manuell einstellbar (vor/zurück, Lehne)	✓	✓	✓
Beifahrersitz, falt- und versenkbar	–	–	–

Kopfstützen

Kopfstützen, höhenverstellbar	✓	✓	✓
-------------------------------	---	---	---

Sitzheizung

Sitzheizung für Fahrer und Beifahrer	✓	–	–
--------------------------------------	---	---	---

Armlehnen

Armlehne innen für Fahrer	–	–	✓
---------------------------	---	---	---

Lendenwirbelstütze

Lendenwirbelstütze, manuell (Fahrersitz)	–	–	–
--	---	---	---

Staufach

– unter Fahrersitz	–	–	–
– unter Beifahrersitz	–	–	✓

Airbags

– Frontairbag für Beifahrer	–	✓	–
– Seitenairbag für Fahrer	✓	✓	✓
– Seitenairbag für Beifahrer	✓	✓	✓

Warnsystem für nicht angelegten Sicherheitsgurt

– Fahrer und Beifahrer	✓	✓	✓
– Fahrer	–	–	–

		KASTENWAGEN-LKW			KOMBI-PKW	
		Basis	Trend	Sport	Basis	Trend
Sitze für Fahrgastraum (Sitzbezug immer wie Sitzbezug der Vordersitze)						
2. Sitzreihe:	Sitzbank, 60:40 um- und hochklappbar sowie faltbar, mit ISOFIX-Halterung an den äußeren Plätzen	–	–	–	●	●
3. Kopfstütze	hinten Mitte	–	–	–	●	●

FORD TRANSIT COURIER

	KASTENWAGEN-LKW			KOMBI-PKW	
	Basis	Trend	Sport	Basis	Trend
Audio- und Kommunikationssysteme	Preise in Euro ohne MwSt. (inkl. MwSt.)				
Audiosystem 14 „MyConnection-Radio“: Radio (UKW/MW), MP3-fähig, USB-Anschluss, Bluetooth®-Schnittstelle (Freisprecheinrichtung) ¹⁾ , „MyFord Dock“ und 2 Lautsprecher	250,- (297,50)	●	●	250,- (297,50)	●
Audiosystem 15: wie Audiosystem 14 – zusätzlich mit digitalem Radioempfang DAB/DAB+ (Digital Audio Broadcasting)	300,- (357,-)	50,- (59,50)	50,- (59,50)	300,- (357,-)	50,- (59,50)
Audiosystem 12: Radio-CD-Player inkl. Ford SYNC mit AppLink – Radio-CD-Player, MP3-fähig, USB-Anschluss, Audio-Fernbedienung am Lenkrad, 4 Lautsprecher vorn und Multifunktionsdisplay mit 8,8 cm Bildschirmdiagonale (monochrom/grafikfähig) – Ford SYNC Kommunikations- und Entertainmentsystem mit Sprachsteuerung sowie Bluetooth®, USB-Schnittstelle ¹⁾ (detaillierte Informationen siehe www.ford.de/Rund-um-den-Service/Ford-SYNC ; diverse Funktionen nur mit kompatibelem Mobiltelefon) – Notruf-Assistent ⁸⁾ – AppLink – Steuerung ausgewählter Smartphone-Apps per Sprachbefehl sowie Anzeige der Menüführung im Multifunktionsdisplay. Eine Übersicht der verfügbaren Apps finden Sie auf www.ford.de/appkatalog	680,- (809,20)	250,- (297,50)	250,- (297,50)	680,- (809,20)	250,- (297,50)
inklusive – Multifunktions-Lederlenkrad – Überkopfkonsole – Bordcomputer					
Audiosystem 13: wie Audiosystem 12 – zusätzlich mit digitalem Radioempfang DAB/DAB+ (Digital Audio Broadcasting)	730,- (868,70)	300,- (357,-)	300,- (357,-)	730,- (868,70)	300,- (357,-)
Audiosystem 36: Ford Navigationssystem inkl. Ford SYNC mit AppLink – Multifunktionsdisplay mit 12,7 cm Bildschirmdiagonale – Zielführung akustisch und optisch, dynamische Navigation, Fahrspur-empfehlung, Straßenkarte für Westeuropa (SD-Karte) – Radio-CD-Player, MP3-fähig, RDS/EON, 30 Senderspeicher, geschwindigkeitsabhängige Lautstärkeregelung, Audio-Fernbedienung am Lenkrad, 4 Lautsprecher vorn – Ford SYNC mit AppLink (siehe Beschreibung bei Audiosystem 12) Hinweis: Navigationsstraßenkarte (SD-Karte) ist nicht im Lieferumfang enthalten und muss aktiv bestellt werden.	1.935,- (2.302,65)	705,- (838,95)	705,- (838,95)	1.935,- (2.302,65)	705,- (838,95)
inklusive – Klimaanlage, vorn, manuell – Multifunktions-Lederlenkrad – Überkopfkonsole – Bordcomputer					
Audiosystem 37: wie Audiosystem 36 – zusätzlich mit digitalem Radioempfang DAB/DAB+ (Digital Audio Broadcasting)	1.985,- (2.362,15)	755,- (898,45)	755,- (898,45)	1.985,- (2.362,15)	755,- (898,45)
Audiosystem 59: wie Audiosystem 36 – zusätzlich mit Rückfahrkamera – zusätzlich mit digitalem Radioempfang DAB/DAB+ (Digital Audio Broadcasting)	–	955,- (1.136,45)	955,- (1.136,45)	–	955,- (1.136,45)
Audiosystem 62: wie Audiosystem 36 – zusätzlich mit Klimaanlage, vorn mit automatischer Temperaturregelung	–	910,- (1.082,90)	910,- (1.082,90)	2.140,- (2.546,60)	910,- (1.082,90)
Audiosystem 64: wie Audiosystem 36 – zusätzlich mit Klimaanlage, vorn mit automatischer Temperaturregelung – zusätzlich mit digitalem Radioempfang DAB/DAB+ (Digital Audio Broadcasting)	–	960,- (1.142,40)	960,- (1.142,40)	2.190,- (2.606,10)	960,- (1.142,40)
Audiosystem 66: wie Audiosystem 36 – zusätzlich mit Klimaanlage, vorn mit automatischer Temperaturregelung – zusätzlich mit digitalem Radioempfang DAB/DAB+ (Digital Audio Broadcasting) – zusätzlich mit Rückfahrkamera	–	1.255,- (1.493,45)	1.255,- (1.493,45)	–	1.255,- (1.493,45)
Navigationsstraßenkarte für Westeuropa (SD-Karte) für o.g. Navigationssystem Hinweis: Diese SD-Karte muss aktiv mitbestellt werden.	○	○	○	○	○

⁸⁾ Wird bei einem Unfall ein Airbag ausgelöst (ausgenommen Knieairbag) oder die Kraftstoffpumpe nach einem Aufprall abgeschaltet, setzt der Notruf-Assistent über eines der per Bluetooth® eingebundenen Mobiltelefone der Fahrzeuginsassen einen Notruf ab. Dies erfolgt in der jeweiligen Landessprache und informiert dabei die Rettungskräfte über die genaue Position des Fahrzeugs.

FORD TRANSIT COURIER

Bei Ihrem Ford Partner erhältlichliches Zubehör

Preise in Euro inkl. MwSt. (ohne MwSt.)

Dies ist ein Ausschnitt aus dem Ford-Zubehör-Programm. Alle Preise (ggf. zzgl. Lackierung und Montage) sind unverbindliche Preisempfehlungen in Euro inkl. 19 % MwSt. (ohne MwSt.). Details erfahren Sie bei Ihrem teilnehmenden Ford Partner. Dieser informiert Sie gerne über weiteres Zubehör für Ihren neuen Ford. Fragen Sie Ihren Ford Partner auch nach Winterkomplettträgern für Ihr Fahrzeug. Weiteres Zubehör finden Sie auch im Ford Online Zubehörkatalog. Sie erreichen diesen über www.ford-zubehoer.de.

Allwetterfußmatten, vorn, in Passform, Satz 2-teilig, mit „Courier“-Logo, nur für Kombi	46,- (37,89)
Allwetterfußmatten, hinten, in Passform, Satz 2-teilig, nur für Kombi	29,- (24,11)
Brink® ⁹⁾ -Anhängervorrichtung, mit abnehmbarem Kugelkopf, zzgl. Montage, geeignet für Fahrradträger für max. 2 Fahrräder	340,- (285,71)
Brink® ⁹⁾ -Anhängervorrichtung, mit festem Kugelkopf, zzgl. Montage, geeignet für Fahrradträger für max. 2 Fahrräder	189,- (158,83)
– Elektrobausatz für Anhängervorrichtung, 13-polig, zzgl. Montage	262,- (220,17)
ClimAir® ⁹⁾ -Windabweiser für Seitenfenster vorn, transparent oder dunkel getönt	55,- (45,72)
Erste-Hilfe-Ausrüstung in blauer Nylontasche und Warndreieck	26,- (21,77)
Heckfenster-Schutzgitter, nur für Kastenwagen mit Doppelflügelhecktür, zzgl. Montage	135,- (113,44)
K&K® ⁹⁾ „M2700“ Ultraschall-Marderabwehrgerät. Hinweis: weitere Marderabwehrgeräte bei Ihrem Ford Partner verfügbar.	108,- (90,11)
Querträger für die Dachreling (Die zulässige Dachlast ist zu beachten.)	264,- (221,85)
Radmuttern, abschließbar, für Leichtmetallräder, Satz 4-teilig plus Schlüssel	68,- (57,14)
Radzierblenden 15", Satz 4-teilig	59,- (49,08)
Rati® ⁹⁾ -Arملهne Design „Armster2“, mit herausnehmbarer „PORTABLE POCKET“, Montage zwischen Fahrer- und Beifahrersitz, höhenverstellbar	153,- (128,11)
Thule® ⁹⁾ -Heckfahrradträger „EuroRide 940“, zur Montage auf der Anhängervorrichtung, für 2 Fahrräder, abklappbar für leichteren Zugang zum Gepäckraum, belastbar bis max. 36 kg, Beladung mit max. 20 kg pro Fahrrad, Eigengewicht ca. 14 kg. (Die zulässige Stützlast ist zu beachten.)	422,- (354,63)
Xvision® ⁹⁾ (SCC Marketing Ltd.) Park-Pilot-System vorn, akustisches Warnsystem, mit 4 Sensoren in Mattschwarz, in Wagenfarbe lackierbar	298,- (250,42)

9) Es handelt sich hier um Zubehörteile von sorgfältig ausgewählten Lieferanten, die unter ihrem jeweiligen Markennamen gezeigt werden. Diese Produkte unterliegen den eigenen Garantiebedingungen der jeweiligen Hersteller. Die Ford-Werke GmbH übernimmt für diese Produkte keine Garantie.

Technische Daten für PKW-Modelle

Frontantrieb		1,0 l EcoBoost	1,5 l TDCi mit DPF ¹⁰⁾	1,5 l TDCi mit DPF ¹⁰⁾
Leistung kW (PS)	bei 1/min	74 (100) bei 6000	55 (74) bei 4000	70 (94) bei 3800
Drehmoment Nm	bei 1/min	170 bei 1400–4000	190 bei n.v.	215 bei 1500– n.v.
Getriebe		5-Gang	5-Gang	5-Gang
Achsübersetzung		3,37	3,37	3,37
Höchstgeschwindigkeit	km/h	173	157	170
Abgasnorm		Euro 6	Euro 6	Euro 6
Verbrauch/Emission*		Superkraftstoff 95 ROZ ohne / mit Start-Stopp-System	Diesel ohne / mit Start-Stopp-System	Diesel ohne / mit Start-Stopp-System
innerorts	l/100 km	6,7 / 6,1	4,7 / 4,4	4,7 / 4,4
außerorts	l/100 km	4,6 / 4,6	3,6 / 3,5	3,6 / 3,5
kombiniert	l/100 km	5,3 / 5,1	4,0 / 3,8	4,0 / 3,8
CO ₂ -Emissionen kombiniert	g/km	120 / 115	104 / 99	104 / 99

*Hinweis zu Kraftstoffverbrauch und CO₂-Emissionen:

Die angegebenen Werte wurden nach dem vorgeschriebenen Messverfahren [VO (EG) 715/2007 und VO (EG) 692/2008 in der jeweils geltenden Fassung] ermittelt. Die Angaben beziehen sich nicht auf ein einzelnes Fahrzeug und sind nicht Bestandteil des Angebotes, sondern dienen allein Vergleichszwecken zwischen den verschiedenen Fahrzeugtypen.

Hinweis nach Richtlinie 1999/94/EG: Der Kraftstoffverbrauch und die CO₂-Emissionen eines Fahrzeugs hängen nicht nur von der effizienten Ausnutzung des Kraftstoffs durch das Fahrzeug ab, sondern werden auch vom Fahrverhalten und anderen nichttechnischen Faktoren beeinflusst. CO₂ ist das für die Erderwärmung hauptsächlich verantwortliche Treibhausgas. Weitere Informationen zum offiziellen Kraftstoffverbrauch und den offiziellen spezifischen CO₂-Emissionen neuer Personenkraftwagen können dem 'Leitfaden über den Kraftstoffverbrauch, die CO₂-Emissionen und den Stromverbrauch neuer Personenkraftwagen' entnommen werden, der an allen Verkaufsstellen und bei <http://www.dat.de/> unentgeltlich erhältlich ist. Für weitere Informationen siehe Pkw-EnVKV-Verordnung.

n.v. = nicht vorliegende Daten

¹⁾ Die Bluetooth®-Wortmarke und Logos sind Eigentum der Bluetooth SIG Inc. und werden von der Ford-Werke GmbH und zugehörigen Unternehmen unter Lizenz verwendet. Andere Marken sind Eigentum der betreffenden Inhaber.

²⁾ Die angegebenen Nutzlasten beziehen sich auf das Grundmodell ohne Wunschausstattungen.

³⁾ Ab Datum der Erstzulassung oder der Auslieferung durch den Ford Vertragspartner (es gilt das früheste Datum). Details entnehmen Sie bitte den gültigen Garantiebedingungen.

⁴⁾ Detaillierte Informationen über die Leistungen und Ausschlüsse des Ford Protect Garantie-Schutzbriefs sowie der Ford Assistance Mobilitätsgarantie entnehmen Sie bitte den gültigen Garantiebedingungen.

⁵⁾ 24 Monate für bestimmte Ford Fahrzeuge. Bitte fragen Sie hierzu Ihren teilnehmenden Ford Service Partner. Details entnehmen Sie bitte den gültigen Garantiebedingungen.

⁶⁾ Detaillierte Informationen über die Leistungen und Ausschlüsse des Ford Protect Garantie-Schutzbriefs sowie der Ford Assistance Mobilitätsgarantie entnehmen Sie bitte den Garantiebedingungen des Ford Protect Garantie-Schutzbriefs für Gewerbe- und Flottenkunden.

⁷⁾ in Verbindungen mit Sonderlackierungen Spiegelkappe aus schwarzem Kunststoff

⁸⁾ Wird bei einem Unfall ein Airbag ausgelöst (ausgenommen Knieairbag) oder die Kraftstoffpumpe nach einem Aufprall abgeschaltet, setzt der Notruf-Assistent über eines der per Bluetooth® eingebundenen Mobiltelefone der Fahrzeuginsassen einen Notruf ab. Dies erfolgt in der jeweiligen Landessprache und informiert dabei die Rettungskräfte über die genaue Position des Fahrzeugs.

⁹⁾ Es handelt sich hier um Zubehöriteile von sorgfältig ausgewählten Lieferanten, die unter ihrem jeweiligen Markennamen gezeigt werden. Diese Produkte unterliegen den eigenen Garantiebedingungen der jeweiligen Hersteller. Die Ford-Werke GmbH übernimmt für diese Produkte keine Garantie.

¹⁰⁾ DPF = Dieselpartikelfilter

FORD TRANSIT COURIER

Preisbeispiel

Ihr Modell													
Ihre Wunschausstattung													
Ford Protect Garantie-Schuttbrief inkl. Ford Assistance Mobilitätsgarantie													
Ihr Kaufpreis													

Finanzierungsbeispiel

Ihr Kaufpreis													
Anzahlung (z.B. Ihr Gebrauchter)													
Ihr Kreditwunsch													
% effektiver Jahreszins													
1. Monatsrate													
monatliche Raten à													

Leasingbeispiel

Sonderzahlung													
Monate Vertragsdauer													
jährliche Fahrleistung (km)													
Monatliche Leasing-Rate													

Versicherungsbeispiel

Haftplicht	Typkl. Regionalkl.	SF-Kl.											
Vollkasko mit SB	Typkl. Regionalkl.	SF-Kl.											
Teilkasko mit SB	Typkl. Regionalkl.												

FORD AUTO-VERSICHERUNG



Fragen Sie Ihren Händler nach den attraktiven Finanzierungs-, Leasing- und Versicherungsangeboten der Ford Bank.



FORD BANK

